

# ワイヤレスコンクリート温湿度センサー BlueRock NEW

完全埋め込み型

1年間長期記録



Bluetooth お手持ちの  
その場で、スマホで  
データ確認可能!

iOS/Android対応

温度と相対湿度の連続測定/記録  
(8時間に1回)

測定結果はメールで共有

## 特徴

### コンクリート内部に設置し、温湿度が測定可能!

温度と相対湿度の連続測定・記録(8時間に1回)を1年間取得可能です。スマートフォン・タブレット上の専用アプリで測定結果を確認でき、情報の共有も素早く行えます。

ケーブルセンサーのみを埋め込む従来品と違い、面倒な結線処理・先端処理が必要ありません! 完全埋め込み型のため、コンクリート構造物の表面仕上げに影響を及ぼしません。

- リアルタイムデータ表示(温度、相対湿度)
- センサーは取付後2年間動作する長寿命バッテリー
- コンクリート打設後の温湿度を長期間監視
- Android・iOSスマートフォン・タブレット対応
- 小型・防水仕様で取付け簡単
- 打設から(電源ON後)約1年間データ取得可能
- データはワイヤレス(Bluetooth)でスマートフォン・タブレットに転送

## 用途

- 養生状態の最適化
- 養生状態の最適化
- 発熱・冷却過程のモニタリング
- コンクリートの水の浸透や透過率確認
- 現場での品質管理
- 現場でのコンクリートの品質管理
- コンクリート床における乾燥レベルの確認
- コンクリート内部の温湿度モニタリング
- コンクリート硬化条件の最適化



### 高価なデータロガーは不要です!

無料のiOS/Android対応のアプリで、データ取得可能です。

無料アプリ



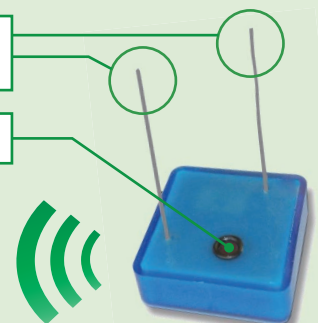
簡単情報共有!

BlueRock

### センサーの詳細

鉄筋取付け用ワイヤー  
電源スイッチ

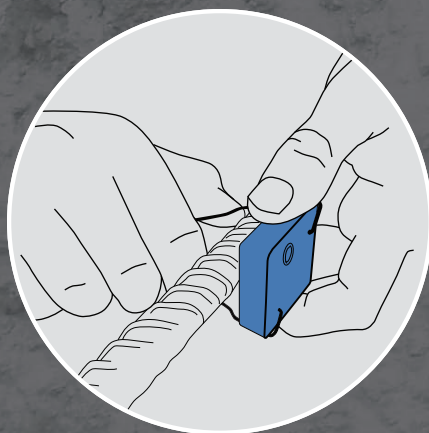
温湿度センサー内蔵



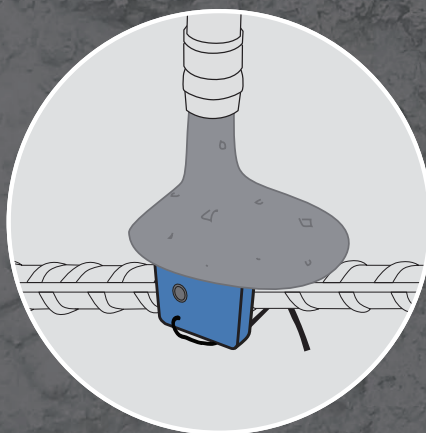
## 測定手順

### ① 本体を鉄筋にくくりつけ固定 (スイッチON)

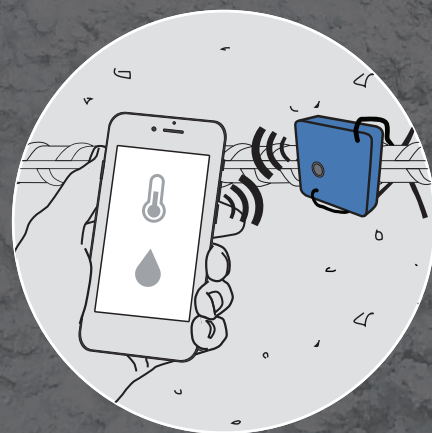
コンクリート表面から5cm以内に設置



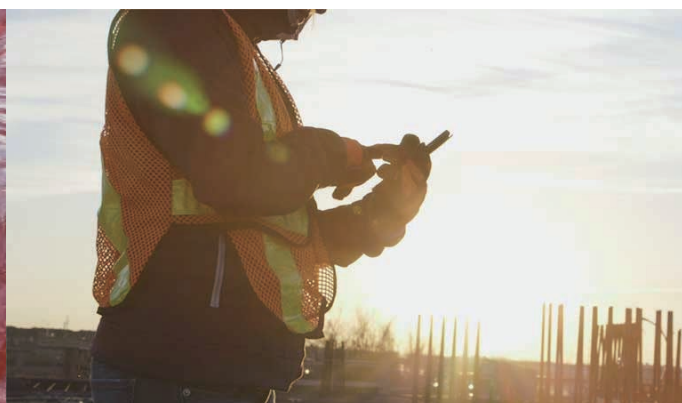
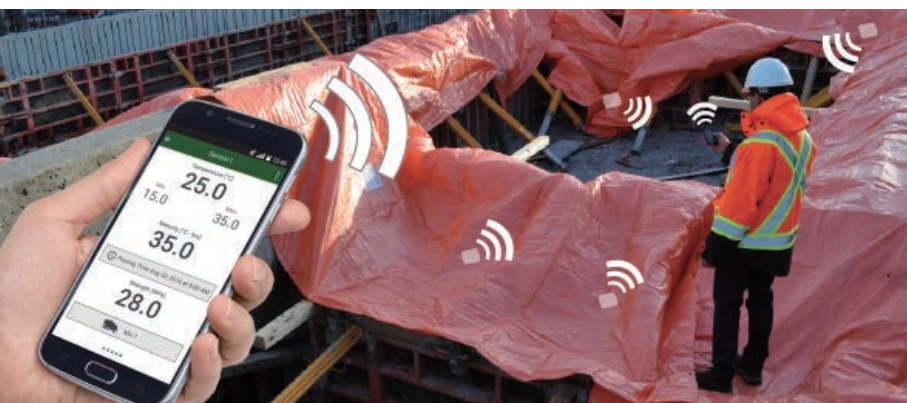
### ② コンクリート打設



### ③ 専用無料アプリで、本体センサー内に記録されたデータを読み込み



BlueRockは、コンクリート表面5cm以内に本体を埋設する必要があります。表面から5cm以内に設置できない場合は、市販の鉄筋スペーサーを利用しコンクリート表面に本体を近づけてください。



## 製品仕様

測定範囲	温度:-30~+60℃ 相対湿度:0~100%
精度	温度:±1℃ 相対湿度:20~80%:±2%、20%または80%:±3%、ヒステリシス:±1%
Bluetooth通信範囲	6~8m (BlueRockの発信ユニットをコンクリート表面から5cmに埋設した場合)
寸法	38×38×12mm
測定インターバル	8時間
保存データ	時間、日付、温度、相対湿度:打設から(電源ON後)約1年間分の記録可能
バッテリー寿命	2年

※精度は25℃、3.0Vで出荷品質でテストされています。値はヒステリシスおよび長期ドリフトを含まず、非凝縮環境のみに適用されます。  
※センサーは、コンクリートに深く埋め込んでしまうとBluetooth通信範囲が縮小されます。センサーはコンクリート表面5cm以内に設置してください。

# KEYTEC

コンクリート鉄筋探査機器のパイオニア

お問合せ

URL [www.key-t.co.jp](http://www.key-t.co.jp)

KEYTEC

検索

東京オフィス TEL 03-5534-8881 FAX 03-5534-8883

関西オフィス TEL 078-200-5217 FAX 078-200-5227

※このカタログに記載の仕様は製品改良のため予告なく変更することがあります。