

【お問い合わせ先】

キャタピラージャパン株式会社

GCI Marketing Innovation

〒158-8530 東京都世田谷区用賀4丁目10-1

TEL. 03-5717-1292 FAX. 03-5491-5581

国土交通省 i-Construction 対応ブルドーザ D6K2 を発売

Cat® D6K2 ブルドーザ

キャタピラージャパン株式会社（代表取締役：ハリー・コブラック）は、土木、造成工事等において高い能力を発揮し、オフロード法 2014 年基準をクリアする環境性能を備えた **Cat D6K2 ブルドーザ** を 10 月 31 日に発売しました。

今回発売した Cat D6K2 ブルドーザ（オフロード法 2014 年基準）は、Cat D6K2 ブルドーザ（オフロード法 2011 年基準）の後継機で、先進の排出ガスクリーン化技術により、オフロード法 2014 年基準をクリアする環境性能を備えています。

また、国土交通省が推進する i-Construction に対応するブルドーザ用 3 次元マシンコントロール「Cat グレードコントロール 3D」仕様も選択可能です。

このほか、安全性やオペレータ環境も向上するなど、あらゆる面でお客様の成功を支援する卓越した製品品質を誇っています。

Cat D6K2 の主な特長は次のとおりです。

1. お客様の運転経費を低減する優れた燃料生産性と作業効率

- (1) 新型のハイドロスタティックトランスミッション (HST) を採用。高い操作性と素早いステアリングの反応を実現し、作業性能を向上しています。
- (2) エコモードを搭載。車速を維持したまま、エンジン回転数を最適化することで、負荷の少ない仕上げ作業では最大 17% の燃料削減が可能です。
- (3) Cat スロープアシストを標準装備。ブレードにセンサを装着し、設定した目標勾配にブレードを自動的にキープします。レーザーなどの追加機器なしに、高精度の勾配施工が行えるので、ベテランのオペレータは生産性がさらに向上し、経験の浅いオペレータはより短時間でより高精度の仕上げを行うことができます。
- (4) ブレードのピッチ角を運転室内のボタンで調整できる油圧式ピッチ角調整機能を新たに搭載しています (オプション)。これにより作業に応じて最適なピッチ角を簡単に得ることができます。

2. オフロード法 2014 年基準をクリアする環境性能

- (1) 窒素酸化物 (NO_x) を低減するシステムとして「NO_x リダクションシステム」および尿素 SCR システムを採用。NO_x リダクションシステムは、排出ガスの一部を、冷却して吸気側に循環することで、燃焼温度を低下させ、NO_x の排出を低減します。また、尿素水の化学反応を利用した尿素 SCR システムにより、NO_x 排出量のさらなる低減を実現します。
- (2) ディーゼル酸化触媒 (DOC) およびディーゼルパーティキュレートフィルタ (DPF) からなる「Cat クリーンエミッションモジュール」が一酸化炭素、炭化水素、粒子状物質 (PM) を低減・除去します。
- (3) 上述の排出ガスクリーン化技術により、最新の排出ガス規制であるオフロード法 2014 年基準をクリアする環境性能を備えています。

3. 安全性／サービス性

- (1) シートベルトが未装着の場合はディスプレイに警告ランプが点灯します。これによりシートベルト装着忘れを防止できます。
- (2) リアルタイム傾斜状況をモニタに表示できます。車両の縦断勾配とブレード勾配が見える化され、スムーズな勾配施工をサポートします。
- (3) Cat プロダクトリンクを標準装備。警告情報や部品交換時期の確認ができるため、車両の管理やダウンタイムを削減することができます。

4. i-Construction 対応 ブルドーザ用3次元マシンコントロール「Cat グレードコントロール 3D」

- (1) ブルドーザの Cat グレードコントロール 3D は、ブルドーザ本体との統合を進めることで整地・掘削作業における生産性を更に向上させるとともに、オペレータ操作の軽減が可能な Cat 純正の内蔵型 3 次元マシンコントロールシステムで生産性や品質を向上し、さらには熟練オペレータ不足等の課題を克服して、お客様がより効率的に施工が行えるよう開発しています。また、キャタピラーの ICT 建機とクラウドによるリアルタイムソリューション VisionLink® (ビジョンリンク) と組み合わせることで、現場とオフィスとの遠隔情報共有をリアルタイムで実現し、i-Construction に対応した施工管理が可能になります。(添付をご参照ください)
- (2) オンラインで VisionLink® (ビジョンリンク) 3D プロジェクト モニタリングを使用すると、LINK テクノロジーを経由して毎日の生産性データを確認可能です。切盛り作業の進捗を 3D マッピングデータで自動的に離れた事務所で把握できるため、予定通りに作業を進めるための判断をいつでも容易に行うことができます。* 利用登録とハードウェアの追加が必要です。
- (3) 追加の機器を必要としない Cat スロープアシストを搭載。ブレードにセンサを装着し、目標勾配にブレードを自動的にキープします。高精度の勾配施工が行えるので、ベテランのオペレータは生産性がさらに向上し、経験の浅いオペレータはより短時間でより高精度の仕上げを行うことができます。

5. Cat D6K2 の主な仕様

		D6K2 LGP	D6K2 XL
運転質量	kg	14,135	13,357
全長(ブルドーザ装置付)	mm	5,000	5,000
全幅(ブルドーザ装置付)	mm	3,682	3,196
全高(ROPS 上端まで)	mm	3,005	2,965
ブレード幅	mm	3,682	3,196
エンジン名称		Cat C4.4 ディーゼルエンジン	
総行程容積	ℓ	4.4	
定格出力/回転数	kW/min ⁻¹	97/2,200	
ステアリング形式		電子制御 HST	
接地長	mm	2,645	2,645
接地圧	kPa	34.5	44.2

6. 標準販売価格(販売標準仕様、港裸渡し)

Cat	D6K2	ブルドーザ	LGP	標準仕様	23,671,000円
Cat	D6K2	ブルドーザ	XL	標準仕様	20,695,000円
Cat	D6K2	ブルドーザ	LGP	Catグレードコントロール仕様	28,091,000円
Cat	D6K2	ブルドーザ	XL	Catグレードコントロール仕様	25,537,000円

以上

(添付)

CATのクラウドソリューション VisionLink®

CAT Connect コンストラクションは、クラウドサービス「VisionLink」との連携によりご提供します。現場とオフィス、遠隔での情報共有をリアルタイムで行なえる「VisionLink」。そのサービスの一部をご紹介します。

▶ ダッシュボード

各車両の稼働状況を確認することができます。稼働率や車両状態を視覚的に把握することが可能です。



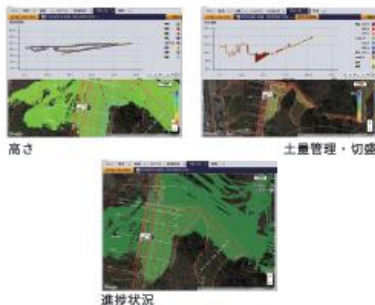
▶ 車両位置情報

車両の位置情報をGoogle Map上に表示。さらに、Catテレマティクスシステム(Product Link)を搭載することで、お客様が保有する全ての機械の位置情報を管理できます。



▶ 施工管理

最新の施工進捗状況や実績を地図上で視覚的に確認することができます。ICT建機から送られる施工実績情報は自動更新されるため、オフィスでの管理が可能です。測量情報、設計情報、施工情報(高さ・断面・土量)など、あらゆる視点からの施工管理を実現します。



▶ 締固め管理

土工用ローラーでの締固め回数を、グラフや地図上で視覚的に確認することができます。情報はクラウドを介して自動更新。オフィスに居ながら現場オペレータとリアルタイムで情報共有できます。目標値との差異も把握することができ、高品質な施工に貢献します。



キャタピラー社について：

建設機械の歴史は、1925年にキャタピラー社と共に始まり、未来へ続きます。世界最大の建設機械メーカーであるだけでなく、エンジン・発電機などパワーシステムのリーディングサプライヤーでもあります。また、1963年以来、キャタピラー社は、半世紀以上にわたって、日本に重要な拠点を構えています。特に、主力製品である油圧ショベルの開発・製造をリードし、時代の先端を行く製品と技術を世界へ発信しています。