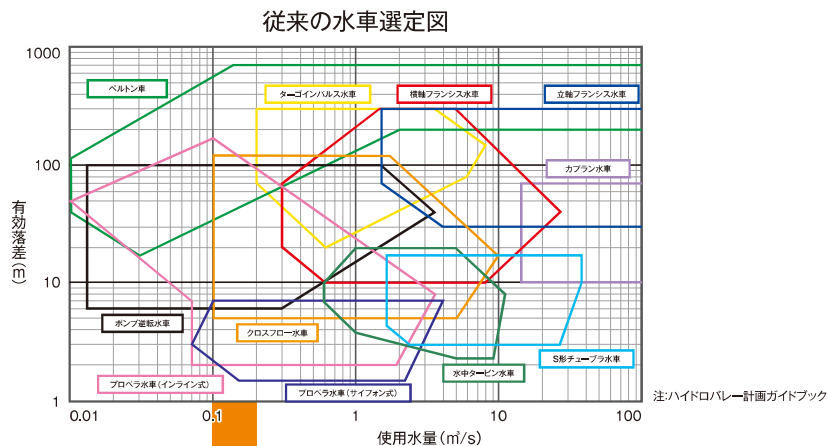
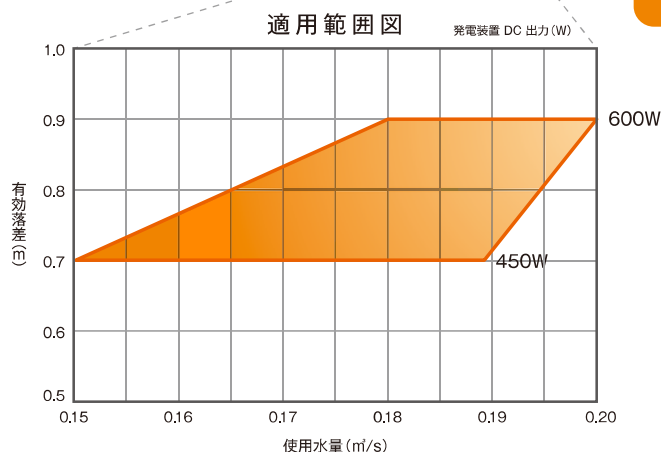


相反転方式落差型 小水力発電装置

●適用範囲



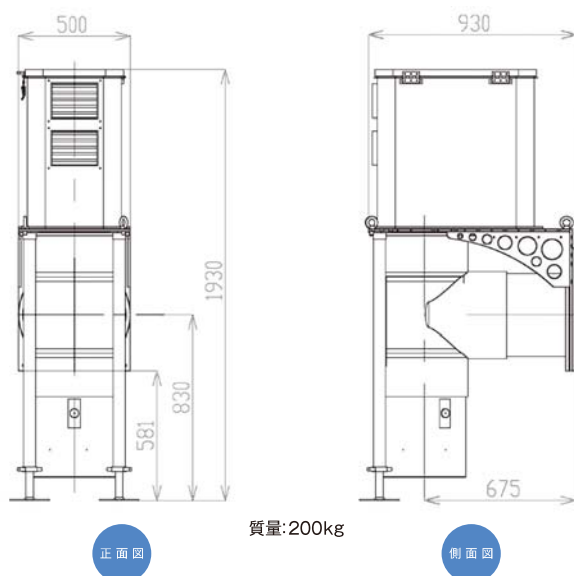
新たな発電領域



諸元表	
水車型式	水流落差式
発電機型式	相反転方式同期発電機
流量 (m³/s)	0.15~0.20
有効落差 (m)	0.7~0.9
発電装置出力 (W)	450~600

※有効落差: 総落差より管路損失、機械損失等の損失水頭を引いた落差

●外形図



落差工据付イメージ



※各諸元の寸法、出力、質量は参考値です。