

# 装備品&スペック

## 装備品

○：標準 ●：オプション

SH250-7			
		標準仕様	アタッチメント仕様(併用配管)
下部走行体	600mmグローサシュー	○	○
	700mmグローサシュー	●	●
	800mmグローサシュー	●	●
	ローアアンダーカバー	●	●
	センターガード	○	○
ブーム	5.85m ブーム	○	○
	5.85m 強化型ブーム	●	●
アーム	3.0m アーム	○	○
	3.0m 強化型アーム	●	●
	2.5m 強化型アーム	●	●
	3.5m アーム	●	●
	3.5m 強化型アーム	●	●
アタッチメント配管 ※操作方式はベダル式、 操作レバー/スライドスイッチ式から選択可能	ブレーカ回路	●	○
	併用回路	○	○
	併用回路(圧力調整機能付)	○	●
	往復回路	○	○
	併用回路+第2予備回路	○	●
	併用回路(圧力調整機能付)+第2予備回路	○	●
	往復回路+第2予備回路	○	○
キャブ/室内装備	フロントガード(下側、メッシュ)	●	●
	フロントガード(フルガード、メッシュ)	●	●
	フロントガード(OPGレベル1)	●	●
	フロントガード(OPGレベル2)	●	●
	ヘッドガード(FOPSレベル2)	●	●
	レインリフレクター	●	●
	天窓ポリカ(サンシェード付)	●	●
	エアサスペンションシート(シートヒータ機能付)	●	●
	室内サンバイザー	●	●
	12V電源(DC-DCコンバータ)	●	●
その他	Bluetooth®対応AM/FMラジオ	●	●
	キャブ上ライト(ハロゲン)	●	●
	キャブ上ライト(LED)	●	●
	クイックチェンジ(2WAY)	●	●
	クイックチェンジ(4WAY)	●	●
その他	燃料給油ポンプ	●	●
	消火器	●	●
	盗難防止イモビライザ	●	●
	周囲ライト(LED)	●	●

## 主要装備品

- 【油圧システム】**
- ・SH:S α油圧システム
  - ・作業モード(SPモード、Hモード、Aモード)
  - ・走行自動2速
  - ・自動掘削力アップ機構
  - ・アーム・ブーム自然降下防止弁
  - ・アーム・ブーム・バケット再生回路
  - ・旋回レバー連動ブレーキシステム
  - ・予備バルブ
  - ・高性能リターンフィルタ

- 【キャブ/室内装備】**
- ・スプリング流体マウント
  - ・新フルカラーLCDモニター
  - ・チルト式コンソール機構
  - ・外気導入式加圧フルオートエアコン
  - ・デフロスタ
  - ・ホット&クールボックス
  - ・超撥水オペレータシート(シートチルト機能付)
  - ・シートサスペンション
  - ・アームレスト&ヘッドレスト
  - ・ライズアップワイバ(間欠機能付)
  - ・カップホルダー
  - ・AM/FMラジオ
  - ・(ミュート機能、AUX端子、USBポート付)
  - ・マガジンラック
  - ・小物入れ
  - ・フロアマット
  - ・灰皿&シガーライター
  - ・ルームランプ(オートオフ機能)
  - ・コートフック
  - ・ワンタッチワイバースイッチ付操作レバー
  - ・ラジオミュートスイッチ付操作レバー

- 【安全装備】**
- ・ROPSキャブ(FOPSレベル1対応)
  - ・FVM(フィールドビュー モニター)
  - ・リヤビューミラー(左右)
  - ・緊急脱出ハンマー
  - ・巻取り式シートベルト
  - ・ゲートロックレバー
  - ・走行アラーム
  - ・盗難防止システム
  - ・エンジンルーム防火壁
  - ・ファンガード
  - ・エンジン緊急停止スイッチ
  - ・エンジン中立スタート機能
- 【その他】**
- ・オート/ワンタッチアイドル
  - ・アイドルシャットダウン機能
  - ・EMS
  - ・ロングライフ作動油
  - ・ライト2ヶ(本体、ブーム左)
  - ・燃料フィルタ(ウォータセパレータ付、目詰まりセンサ付)
  - ・燃料プレフィルタ(ウォータセパレータ付)
  - ・ダブルエレメントエアクリーナ
  - ・グリス封入リンク
  - ・バケットガタ調整機構
  - ・大型工具箱
  - ・工具一式

## 作業性、安全性をさらに高めるオプション装備

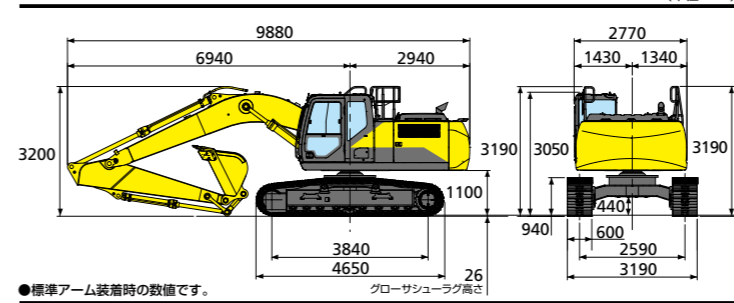


オープン式天窓ポリカ/サンシェード  
セットでオプション設定です。

## 作業範囲

アームの種類	3.0m標準アーム	2.5mショートアーム	3.5mロングアーム
A(最大掘削半径)	10280mm	9820mm	10790mm
B(最大掘削深さ)	6900mm	6400mm	7420mm
C(最大掘削高さ)	9760mm	9560mm	10070mm
D(最大ダンプ高さ)	6760mm	6550mm	7060mm
E(最大垂直掘削深さ)	6140mm	5700mm	6680mm
F(最小フロント半径)	4030mm	3980mm	4050mm
G(後端旋回半径)	2950mm	2950mm	2950mm

## 外形寸法図



●標準アーム装着時の数値です。

## シューの種類

SH250-7			
シュー幅・品名	600mmグローサ	700mmグローサ	800mmグローサ
接地圧	50kPa	43kPa	38kPa
クローラ全幅	3190mm	3290mm	3390mm

## 主要仕様

※単位は国際単位系のSI単位表示です。

SH250-7		
基本	バケット容量(新JIS)	1.1m³
	運転質量	25200kg
性能	エンジン名称	いすゞ AQ-4HK1X
	定格出力	132.1kW/2000min⁻¹
	排気量	5.193L(5193cc)
	輸送時全長	9880mm(標準)
	輸送時全幅	3190mm
寸法	輸送時全高	3200mm(標準)
	クローラ全長	4650mm
	クローラ全幅	3190mm
	標準シュー幅	600mm
	走行速度：高速/低速	5.5/3.5km/h
油圧機器	登坂能力	70%(35°)
	旋回速度	10.6min⁻¹
	バケット掘削力：通常/昇圧時	162kN/176kN
	アーム掘削力：通常/昇圧時	120kN/130kN
	ポンプ形式	2連可変容量形ピストンポンプ+ギヤポンプ
容量	最大圧力：通常/昇圧時	34.3MPa/37.3MPa
	走行モータ形式	可変容量形ピストンモータ
	駐車ブレーキ形式	機械式ロック
燃料消費量評価値	燃料タンク	410L
	作動油	250L
燃料消費量評価値	尿素水タンク	120L
	SPモード時	12.1kg/標準動作(1.1m³クラス)
燃費基準達成レベル	達成率100%以上☆☆☆(申請中)	

注1:2020年燃費基準達成レベルは、別途定める「2020年燃費基準」に対する達成率100%以上に対して☆☆☆、85%以上に対して☆☆、85%未満に対して☆を表示します。  
注2:燃料消費量評価値は、JCMAS H020:2010(一般社団法人日本建設機械施工協会規格-エネルギー消費試験方法)により、標準的な諸元及びクラス別に定めた条件を用いて、模擬動作試験方法により試験し算出した値で、燃料消費効率を表す指標です。  
なお、実際の作業における燃料消費量は、運転方法や作業条件(地質条件、作業内容、アタッチメントの種類、気象、整備の状況)が異なりますので、それに応じて異なる値となります。

## バケット・アームの種類

SH250-7									
バケット容量(m³)新JIS	0.8	1.0	1.1	1.1補強付	1.2補強付	1.3	1.3補強付	1.3	1.3補強付
爪数	4	5	5	5	5	5	5	5	5
ツース	縦ピン	縦ピン	縦ピン	横ピン	横ピン	横ピン	縦ピン	横ピン	横ピン
幅(mm)	1085<985>	1275<1175>	1360<1260>	1360<1260>	1360<1260>	1360<1260>	1560<1460>	1560<1460>	1560<1460>
●指定アーム									
3.0m標準アーム	●	●	○	●	●	○	○	○	○
2.5mショートアーム	●	●	○	●	●	○	○	○	○
3.5mロングアーム	●	○	○	○	○	○	○	○	○

○：標準バケット ●：一般掘削用 ○：軽掘削用

( )内はサイドカットを含まない寸法です。

