



●自由な光の演出

CabLEDは使用環境を選ばず、あらゆる場所で使用が可能です。間接照明のみならず、庭園・柵下照明・手摺照明などで光の演出を楽しむことができます。また調光装置（PWM 調光）を使用することにより、演出の幅が広がります。CAB3においては、従来のCAB2の約1.8倍の明るさを実現しています。

●豊富なパーツ類

豊富なパーツを組み合わせることで用途に合わせた形状に簡単に加工することができます。

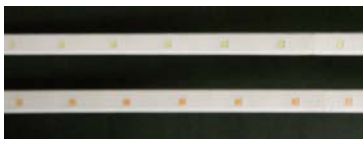
●長さ調節可能

CabLEDはCAB2は180mm毎、CAB3は30mm毎に切断することができ、最大約10mまで切らずに連続で使用することができます。

●IP保護等級 65

防塵・防水のIP65規格で屋内外問わず使用できることから、水辺での光の演出やビルの装飾など多種多様な場所での使用が期待できます。
※各パーツとの接合部位にはコーキングが必要です。

CAB2シリーズ仕様



新製品CAB3よりも光を抑えて装飾する場合に最適

*1長さ900mm *2 1セグメントはカット可能な最小長さ

形式	消費電力 (W)※	重量 (g)※	全光束 (lm)※	ビーム角 (度)	色温度 (K)	平均演色評価	設計寿命 (時間)	1セグメント長さ(mm)※	IP保護等級
CAB2-10・D65	5.5	90	494	110	6,500	75	35,000	180	65
CAB2-10・L28			386		2,800	80			

CAB3シリーズ仕様



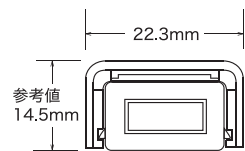
従来品 (CAB2) よりも明るく、そして曲げた際の最小径が60mmと施工性が従来よりもアップ!

形式	消費電力 (W)※	重量 (g)※	全光束 (lm)※	ビーム角 (度)	色温度 (K)	平均演色評価	設計寿命 (時間)	1セグメント長さ(mm)※	IP保護等級
CAB3-10・D65	8.6	90	900	110	6,500	80	35,000	30	65
CAB3-10・L27			810		2,700				

名称	梱包数	利用シーン
PSリンク	1袋10個入	電源とCabLEDを繋ぐ
エンドキャップ	1袋10個入	CabLEDの末端に付ける
ジャンパーレール	1袋10個入	少し離して設置する
Iコネクター	1袋10個入	真っ直ぐに延長させる
Lコネクター	1袋10個入	直角に設置する
Uコネクター	1袋10個入	折り返しや2列に設置

●コネクター形状参考値

※奥行は大凡26.4mmあります。詳しくは部材表などを参照お願いします。



●負荷電流計算方法 ※1セグメント=seg

消費電流は、CAB2が46mA/seg、CAB3が12mA/segとなります。下記は1.8m (1800mmの場合)
CAB2 46mA x (1800mm ÷ 180mm) = 460mA必要
CAB3 12mA x (1800mm ÷ 30mm) = 720mA必要

注意：LED素子には、光色・明るさにバラツキがあり、同一の製品においても光色・明るさが異なる場合があります。ご了承ください。

パーツ 記載無き場合の単位は (mm)

PSリンク

エンドキャップ

ジャンパーコネクター

Iコネクター

Lコネクター

Uコネクター

Tコネクター

Xコネクター

チャネリングレール

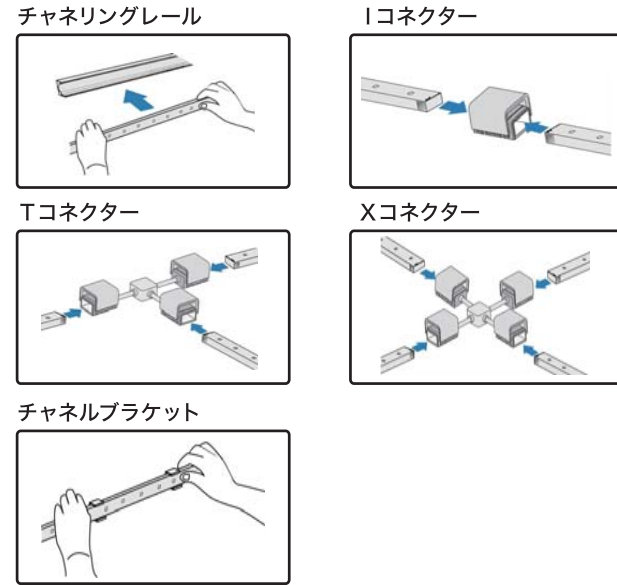
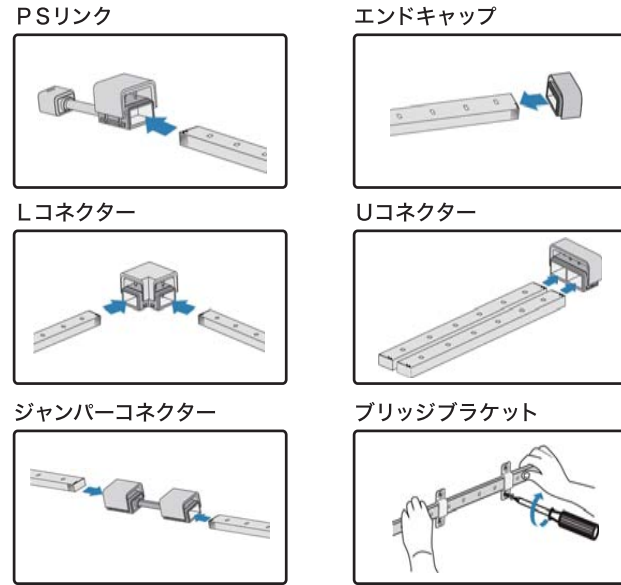
ブリッジブラケット

チャンネルブラケット

コネクターペンチ

コネクター類をかしめるペンチ

パーツ使用方法



●CAB3に関する接続方向

CAB2に極性はありますが、CAB3には極性があります。CAB3本体に極性が表記されています。表記されている側がPSリンクと接合されます。その方向に接続するとPSリンクの結線色が赤線はプラスへ黒線はマイナス(GND)に接続できます。



⚠ 注意事項

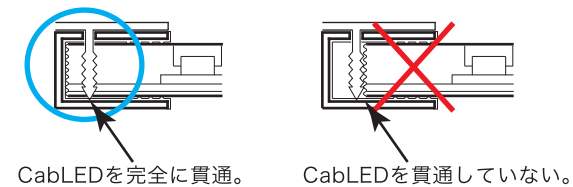
コネクターが完全に接続されているかご確認ください。うまく接続されていない場合、点灯することができませんのでご注意ください。



コネクターを裏返しにし、灯具がコネクターの端に完全に押し込まれている事を確認してください。



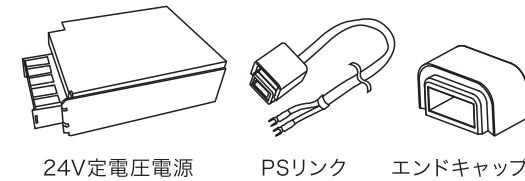
下記はコネクターをカシメた時の断面です。CabLEDが完全に押し込まれない状態では導通しません。



CabLEDを完全に貫通。 CabLEDを貫通していない。

●最小構成

CabLED® の点灯には以下のパーツが必要となります。



※電源はDC24V出力のスイッチング電源であれば、メーカー問わず汎用品が使用できます。負荷電流に合わせて電源容量を選択してください。

両面テープの使用に関して

基本的にCabLED本体に直接両面テープを使用せず、チャネリングレールを使用してください。

屋外での使用

CabLEDやコネクター類は保護等級IP65となります。防水性能はあらゆる方向からの放水に耐えられる事となり、雨水等が溜まった状態は水没(IP67以上)が必要となります。接続部にシリコン等のコーキングをしてください。

使用環境における薬剤との関連

CabLEDや各コネクター類を使用する環境において、薬剤が関与する場合の使用可否に関しましては、弊社ホームページにて情報提供しております。ご確認の上でご使用ください。

施工事例



名称	品番	備考	
		CAB2の場合	CAB3の場合
30Wタイプ電源	HWS30-24	約4m対応可能	約3m対応可能
80Wタイプ電源	HWS80-24	約10m対応可能	約8m対応可能
150Wタイプ電源	HWS150-24	約20m対応可能	約16m対応可能
120Wタイプ電源【防水用】	LSU120A-108-24V PSE	約15m対応可能	約12m対応可能

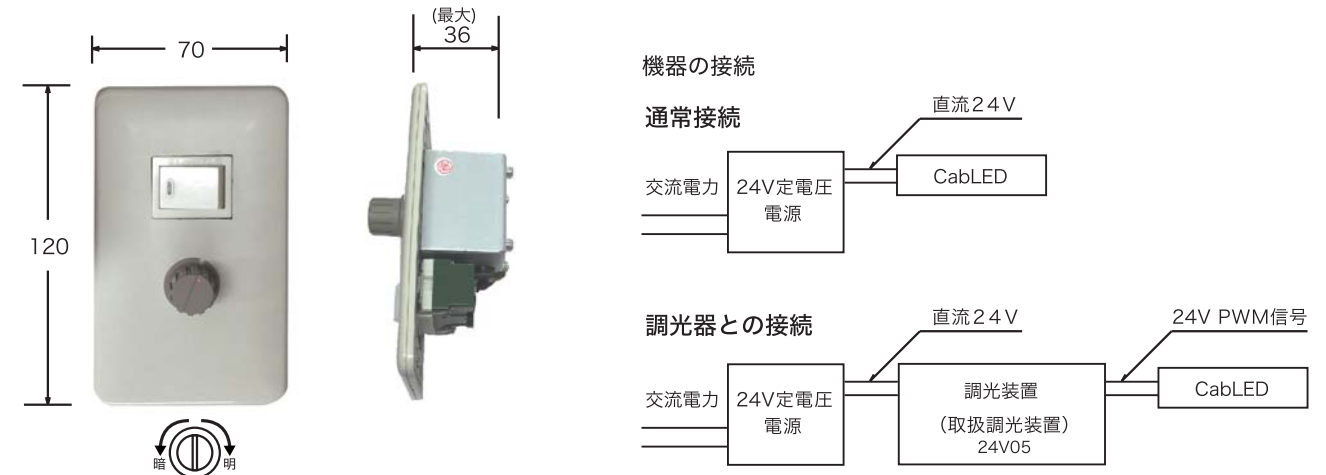
※直列接続はCAB2は10mまで、CAB3は8mまでとなります。
※電源はDC24V出力のスイッチング電源であれば、メーカー問わず汎用品でご使用頂けます。負荷電流に合わせて電源容量を選択してください。

名称	品番	備考
LED照明用調光ユニット/壁スイッチ型	24V05	1つの調光器で接続できるのは最大10m

●調光機能

CabLEDはPWM方式の調光装置を接続する事により明るさを調節(調光)することができます。尚、調光方式に関しましては、位相制御方式は使用できません。必ず、PWM方式をご使用ください。取扱調光装置は、壁スイッチタイプです。壁面取り付けでない場合にはボックスが必要となります。(サイズは下記参照)

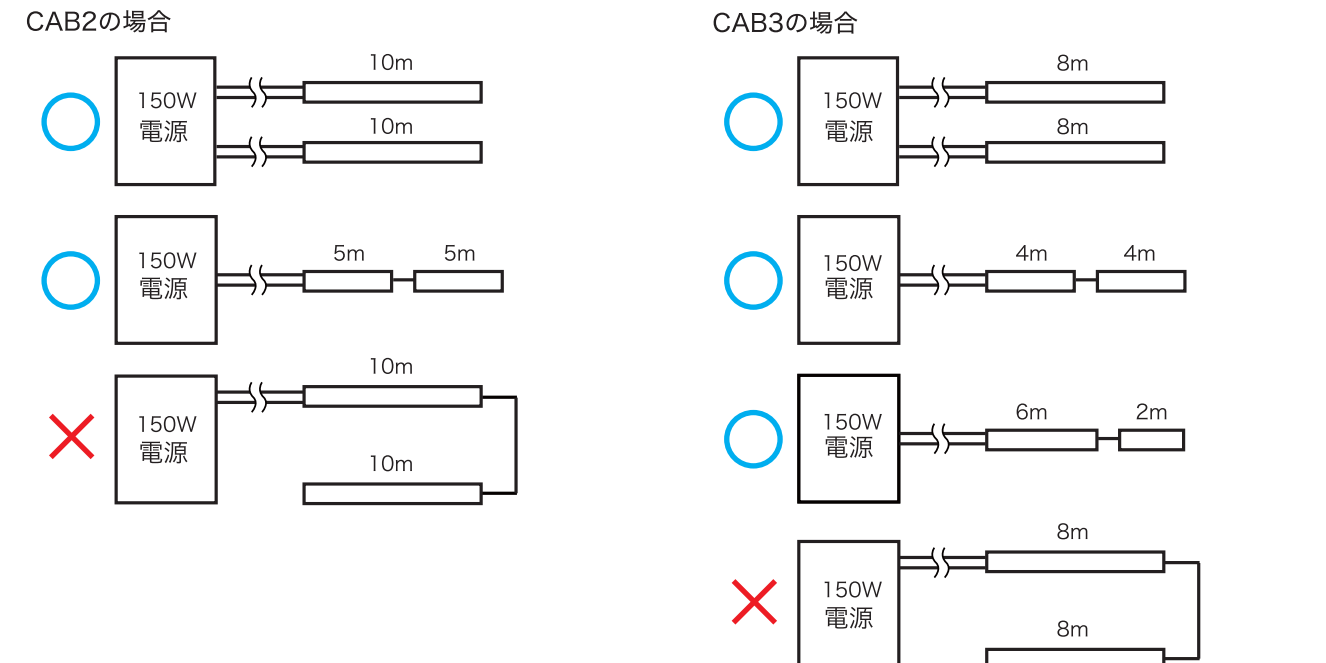
※取扱調光装置は防水ではありません。調光器取り扱いに関しましては、別途取り扱い説明書を参照ください。



- ◆つまみを左に回すと暗くなります。(最小点灯率 2% 程度)
- ◆つまみを右に回すと明るくなります。(最大点灯率 100%)
- ◆スイッチを切るとLEDを消灯します。(0%)

※詳しくは仕様書をご覧ください

CabLED の接続例



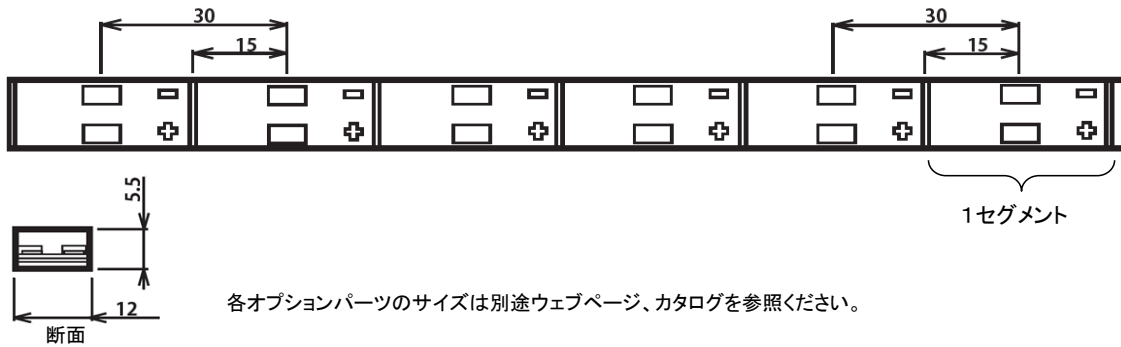
CabLED製品仕様

1. 形式	CAB3シリーズ		
2. 特性	項目	CAB3-10・D65	CAB3-10・L27
機械特性	寸法	12mm×5.5mm	
	セグメントの長さ	30mm(カット可能な長さ)	
	LED数	2個/セグメント	
	LEDのピッチ	30mm	
	重量	90g /m	
電気特性	入力電圧	24V	
	入力電流	12mA /セグメント	
	消費電力	8.6 W *1 (0.29W/セグメント)	
	最大接続時の長さ	10m	
光学特性	全光束	900 *1	810 *1
	演色性	Ra80	
	色温度	6500K	2700K
	ビーム角	110°	
信頼性	製品期待寿命	35,000h	
	保護等級	IP65(共に相互接続)	
	動作環境温度	-20°C~50°C	
	保存温度	-25°C~60°C	
	最小湾曲半径	60mm	

*1:長さ 900mm

規格	RoHS Compliant
----	----------------

3.仕様図



- * 電源とPSリンクの接続に延長配線を使用する場合、AWG18を推奨。
- * CabLED外装ジャケットのTPUはHBグレード、それ以外はV0グレード。
- * 電源は24V定電圧タイプ、電流量はご使用する長さに合わせて選択ください。
- * CabLED本体は屋内外に使用可能(IP65)
- * 屋外設置時、接続部にはコーキングを必要とします。
- * 接続する際に極性があります。
- * PWM調光可能
- * 全光束及び消費電力はLEDの特性上、若干差が生じます
- * 設計寿命は製品の寿命を保証するものではありません。
初期光束に対し、現行率30%としております。

	部品名	材質	数量	備考
1	外装ジャケット	TPU	1	透明
2	内部充填樹脂	PC	1	白色
3	LEDカバー	PC	1	透明
4				
5				

改定日	改定内容	承認	作成	担当
2016/09/22	新規作成			
2016/10/20	詳細追加			