

# Urbanwood

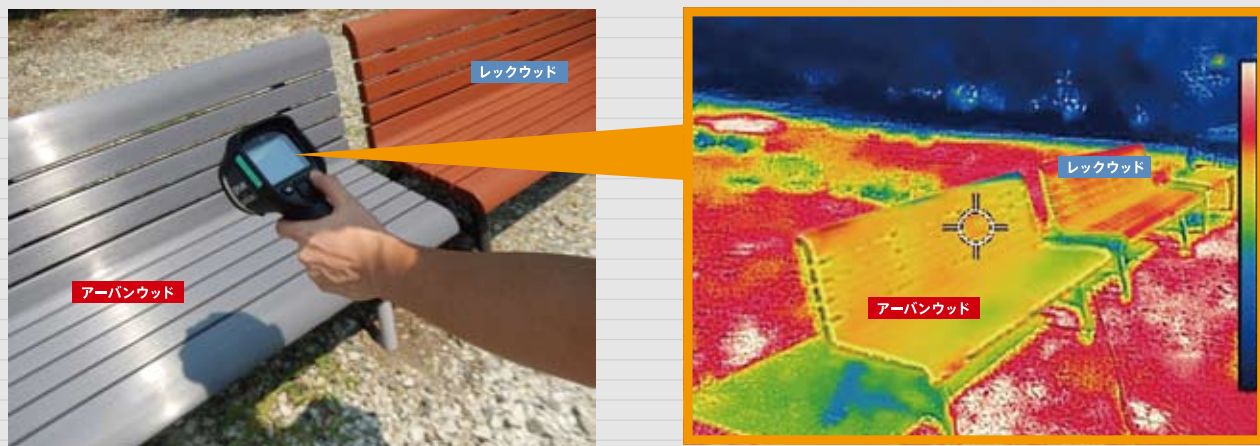
## アーバンウッド

Special feature of the Urbanwood is its high performance of heat insulation. By using the material which reduces the heat absorption, Urbanwood will restrain the seat temperature to raise too high and will keep everyone comfortable even if placed under blazing sun. In addition, its modern design fits perfectly in urban landscape and can be used in various scenes.



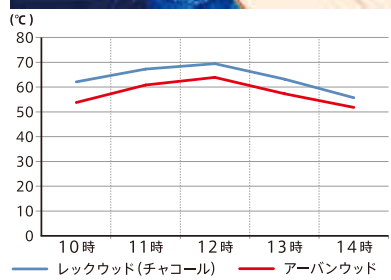
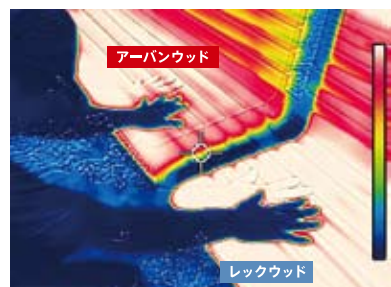
熱くなりづらい新再生木材

# アーバンウッドは、熱を吸収しづらく 表面が熱くなりづらい再生木材です。



従来品のレックウッドとの比較テストを実施

サーモグラフィによる状況



アーバンウッドは表層部に遮熱剤を含み、熱保持を軽減するリサイクル材です。夏の炎天下における表面温度は他の合成木材同等に高温になりますが、従来品と比較して触手できる程度です。夏場の酷暑日(外気温測定値40℃)における表面温度は、従来品のレックウッドと比較して最大8℃の差が確認されました。

アーバンウッド物性表

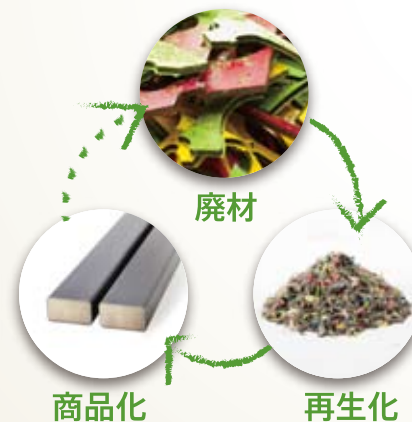
試験項目	試験方法	単位	基準値	Rekwood	Urbanwood (参考値)		
基本物性	密度比重	密度	JIS K 7112	0.8-1.5	1.26	1.17	
	吸水特性	長さ変化率	JIS K 5905	%	3以下	0.07	0.077
	強度	曲げ強度	JIS K 7171	MPa	20以上	26.3	38.2
		衝撃強度	JIS K 7111	KJ/m <sup>2</sup>	0.5以上	2.5	4.0
熱特性	荷重たわみ温度	JIS K 7191	℃	70以上	85.2	72.7	

自社内での循環型リサイクルシステムを確立  
限りある資源を無駄にしません。

## Urbanwood

アーバンウッド

環境への影響を抑えたりリサイクル。  
美しい地球環境と共生する姿勢を  
カタチにしました。



スキン層とコア層の2層タイプ。

スキン層(プラスチック)

- 褪色性能がアップし、美しさを永く保ちます。
- 都市景観に映えるデザインカラー

コア層

- 木粉60%使用。
- 廃プラスチックの利用により、自社内リサイクルを行っています。

### 物理強度

公共空間での厳しい使われ方を想定して、素材、加工材料、組立製品など、多方面からの様々なテストを行い強度の確認を行っています。

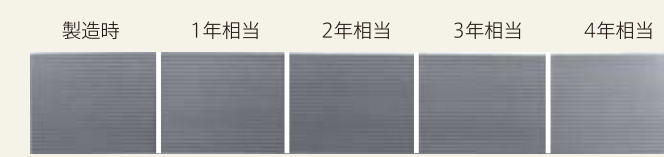
試験方法	Rekwood	Urbanwood
材料静荷重試験	2.5kN以上	2.5kN以上
ベンチ荷重試験	正常	正常



### 耐候性能

屋外仕様を前提とした、紫外線に対する高耐久性を保持。キセノンアーク式ランプによる、太陽光の分光分布に最も近い厳しい条件の元で促進暴露試験を実施しています。

試験方法	Rekwood	Urbanwood
強エネルギーキセノンアーク試験 JIS K 7350による暴露試験方法	変化なし	変化なし



## Urbanwood Line Up

アーバンウッドを使用した製品ラインアップ

柔らかな曲線とモダンなデザインが好評の定番ベンチ“エフライン”に、都市景観の中に映えるアーバンウッドタイプが登場。

エフライン  
ベーシックタイプ



都市空間に馴染む、シンプルなデザインのベーシックスタイルのベンチです。

エフライン  
中間肘タイプ



寝そべり防止を兼ねた、座席セパレートを行う中間に肘が付いたタイプです。

エフライン  
単座タイプ



座席がセパレートされプライバシーが保たれ、駅や交通機関などでご利用いただけます。

エフライン  
サイド肘タイプ



高齢者でも、着座、立ち上がりやすいように両サイドにサポート肘がついています。

エフライン  
サイド肘タイプ



背なしベンチにもサポート肘のラインアップをご用意しています。立ち上がりの補助にもなるユニバーサルベンチです。

モダンクラシカル



クラシックかつエレガントでありながら軽やかなデザインで都市を彩る、デザインベンチです。



# f-line エフライン



エフラインがアーバンウッドに対応。  
新デザインの「ひじ」が登場。

いろいろな場所に導入されています。



### 公園

都市のオアシス、憩いの空間を演出

### 駅周辺

待ち合わせ、休憩用のスペースに

### 学校

キャンパスのユーティリティ空間の充実

## 製品ラインアップ



ベンチ(固定式)

Urbanwood | FL001A-SM-NA-GR | W1800 D591 H746



ベンチ(埋込式)

Urbanwood | FL001A-EM-H2-GR | W1800 D591 H746



ベンチ(据置式)

Urbanwood | FL001A-CK-NA-GR | W1800 D591 H746



ベンチ(据置式)

Urbanwood | FL002A-CK-HS-GR | W1800 D435 H580



ベンチ(固定式)

Urbanwood | FL002A-SM-H2-GR | W1800 D435 H584



ベンチ(埋込式)

Urbanwood | FL002A-EM-NA-GR | W1800 D435 H400