

和モダンの空間を作る、フローアとの組み合わせが魅力の豊風床材

ZIPANG
インテリア畳

こち和座 敷き込みタイプ

設計・施工情報

敷込 上履用 12mm厚

公的認定・業界団体に関する表記

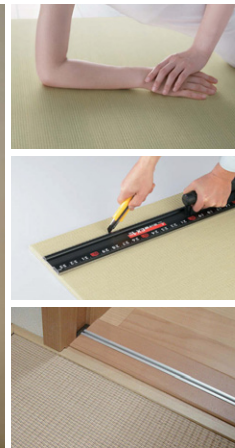
ホルムアルデヒド
告示対象外製品
4VOC
基準適合
(彩園タイプのみ)

こだわり性能

低VOC



フローアと同じ12mm厚品で
下地の落とし込みが不要です。
従来の半帖ヘリなし畳よりも
リーズナブルにモダンな和空間を
お楽しみいただけます。



適度な
クッション性により
心地よい
肌触りです。

カッターナイフで
カットできます。
専用の施工部材で
美しく
仕上がります。

専用施工部材で
建具やサッシ廻りも
きれいに
納まります。

イ草おもて製品に比べ色あせしにくく鮮やかな色合い
を長く保ちます。

ダニやカビの発生しにくい素材でできています。

床材：こち和座 敷き込みタイプ 彩園(さいえん) (01グリーン(銀白色×若草色)) YQ5001

床材とのおすすめコーディネート

色柄名	床材の色柄	ホワイト系	ナチュラルベージュ系			メディアブラウン系	ダークブラウン系		
			パールベージュ系	ライトベージュ系	ライトナチュラル系		グレイッシュ系	ダーク系	ブラック系
小波 (さざなみ)	12栗色	○	◎	◎	◎	○	○	○	●
	14灰桜色	◎	○	○	○	○	◎	◎	◎
	15白茶色	◎	●	○	○	○	○	○	○
彩園 (さいえん)	01グリーン	◎	◎	◎	◎	○	○	○	○
	02イエロー	○	●	○	◎	○	○	○	○
	03アイボリー	●	◎	◎	◎	○	○	○	○
	04ベージュ	◎	◎	◎	◎	◎	◎	◎	◎
	05ブラウン	○	○	◎	◎	●	◎	○	○
	06ダーク	○	◎	◎	◎	○	○	●	○

●:同系色コーディネート ◎:同系色以外のおすすめコーディネート ○:コーディネート可能 ※コーディネートにつきましては、巻末資料「素材感コーディネートのご案内」もご覧ください。

仕様

サイズ 12mm厚さ、880×880mm、970×970mm
梱包・入数 ダンボールケース梱包(2枚入り、または3枚入り)
重量 880角:約3kg/枚、970角:約4kg/枚
基材 インシュレーションボード
表面 機械すき紙織物 (ZIPANG ダイケン 健やかおもて)
裏面 基材平滑処理
ホルムアルデヒド規制 告示対象外製品

断面形状



ご注意 ご使用にあたり、ご注意・ご理解いただきたいこと

- 使用上のご注意について、詳細は「こち和座 使用上のご注意(P.133・134)」をご覧ください。
- 表面に長時間温風ヒーターの温風や反射式ストーブの熱などが直接当たったり、ホットカーペット等を使用しますと、製品の表面を傷めたり、反りや縮みの原因となります。
- 製品表面に湿気を与えすぎますと、シワができたり乾燥時収縮により目隙が出る場合があります。雨天時に窓を開けたままにしたり、加湿器の過度の運転にはご注意ください。
- 表面に撥水加工していますが、しょう油やコーヒーなど液体をこぼした場合は乾いたタオルでだちに(2~3分の間に)拭きとってください。長時間放置すると汚れが落ちにくくなります。汚れが付着した場合には、薄めた中性洗剤を布に含ませ固く絞ってから強くこすらずに拭き取ってください。
- 施工後の使用環境等によっては製品基材特有の臭いを感じる場合がありますが健康を害するものではありません。窓を開けるなどして十分な換気を行ってください。

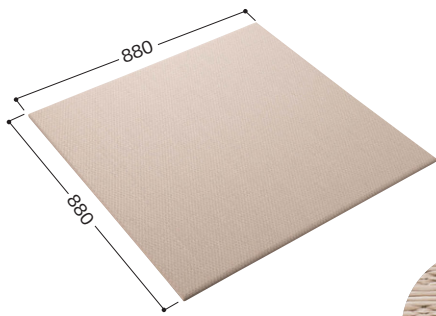
ご注意 ご採用・施工などにあたり、ご注意・ご理解いただきたいこと

- 施工は専用の両面テープ、または市販のカーペット両面テープをご使用ください。
- カッターナイフで製品の表面側からカットしてください。納めは専用の納め部材で納めてください。
- 床暖房対応ではありません。
- こち和座の基材は、木質繊維板のため、湿度変化により寸法が若干伸縮することがあります。設置スペースの確保には充分ご注意ください。

関連情報

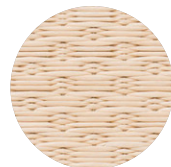
設計・施工(別冊) P.5・6・27~29
ご注意情報 P.133・134

小波(さざなみ) **新製品**



〈12栗色〉

880角 YQ5412-2 ¥18,000/梱(2枚入り) (¥11,640/m²)
YQ5412-3 ¥27,000/梱(3枚入り) (¥11,640/m²)



〈15白茶色〉

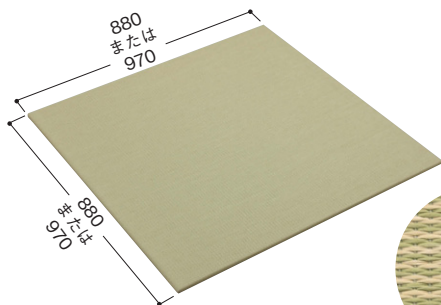
880角 YQ5415-2 ¥18,000/梱(2枚入り) (¥11,640/m²)
YQ5415-3 ¥27,000/梱(3枚入り) (¥11,640/m²)

〈14灰桜色〉

880角 YQ5414-2 ¥18,000/梱(2枚入り) (¥11,640/m²)
YQ5414-3 ¥27,000/梱(3枚入り) (¥11,640/m²)

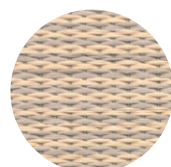
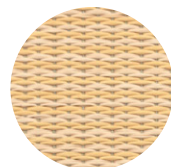


彩園(さいえん)



〈02イエロー(黄金色×白茶色)〉

880角 YQ5002-2 ¥13,800/梱(2枚入り) (¥8,930/m²)
YQ5002-3 ¥20,700/梱(3枚入り) (¥8,930/m²)
970角 YQ5002-21 ¥18,000/梱(2枚入り) (¥9,580/m²)
YQ5002-31 ¥27,000/梱(3枚入り) (¥9,580/m²)

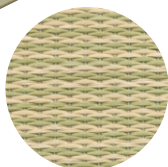


〈04ベージュ(灰桜色×白茶色)〉

880角 YQ5004-2 ¥13,800/梱(2枚入り) (¥8,930/m²)
YQ5004-3 ¥20,700/梱(3枚入り) (¥8,930/m²)
970角 YQ5004-21 ¥18,000/梱(2枚入り) (¥9,580/m²)
YQ5004-31 ¥27,000/梱(3枚入り) (¥9,580/m²)

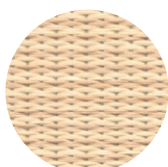
〈01グリーン(銀白色×若草色)〉

880角 YQ5001-2 ¥13,800/梱(2枚入り) (¥8,930/m²)
YQ5001-3 ¥20,700/梱(3枚入り) (¥8,930/m²)
970角 YQ5001-21 ¥18,000/梱(2枚入り) (¥9,580/m²)
YQ5001-31 ¥27,000/梱(3枚入り) (¥9,580/m²)



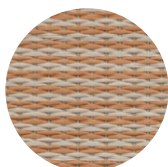
〈03アイボリー(乳白色×白茶色)〉

880角 YQ5003-2 ¥13,800/梱(2枚入り) (¥8,930/m²)
YQ5003-3 ¥20,700/梱(3枚入り) (¥8,930/m²)
970角 YQ5003-21 ¥18,000/梱(2枚入り) (¥9,580/m²)
YQ5003-31 ¥27,000/梱(3枚入り) (¥9,580/m²)



〈05ブラウン(亜麻色×灰桜色)〉

880角 YQ5005-2 ¥13,800/梱(2枚入り) (¥8,930/m²)
YQ5005-3 ¥20,700/梱(3枚入り) (¥8,930/m²)
970角 YQ5005-21 ¥18,000/梱(2枚入り) (¥9,580/m²)
YQ5005-31 ¥27,000/梱(3枚入り) (¥9,580/m²)



〈06ダーク(栗色×胡桃色)〉

880角 YQ5006-2 ¥13,800/梱(2枚入り) (¥8,930/m²)
YQ5006-3 ¥20,700/梱(3枚入り) (¥8,930/m²)
970角 YQ5006-21 ¥18,000/梱(2枚入り) (¥9,580/m²)
YQ5006-31 ¥27,000/梱(3枚入り) (¥9,580/m²)



床材

床暖房

壁材・腰壁

天井材

耐震ボード・下地材

換気・火災警報器

建築音響製品

室内ドア

収納

玄関収納・下駄箱

階段部材

手摺部材

造作部材

カウンター・トップ

掘こたつ

戸建用一般床材

戸建用各種用途床材

戸建用和風床材

マンション用床材

ビル・店舗用床材

床用造作材

床用施工・メンテナンス部材

インテリア量・畳

ハビナビス

ハビプレミアム

製品一覧

製品名目次

50音別INDEX

生産中止品代替推奨品

品番索引

参考資料

ショールーム

施工関連情報

- 省施工で、現場納めのヘリなし畳風床材。 ●カッターナイフで製品の表面側からカットしてください。
- 施工は専用の両面テープ、座ライフ見切スマートに限り市販のカーペット用両面テープも使用可能です。(推奨:日東電工No.523、積水化学#610同等品)
- 施工方法などの詳細につきましては、別途製品に同梱の施工説明書をご参照ください。

●施工には「専用施工部材」をおすすめします。

壁見切(突板仕様)



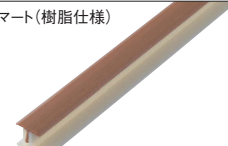
※写真は(メープル)

ボーダー(突板仕様)



※写真は(メープル)

座ライフ見切スマート(樹脂仕様)



※写真は(ティールラウン)

詳しくは **→P.125-126**

●ご注文は青で表示の品番をご連絡ください。●価格・仕様は2015年10月現在。予告なく変更する場合があります。●掲載価格はメーカー希望小売価格で、消費税・施工費は含まれておりません。●写真は印刷のため実物の色や材質感とは異なる場合があります。実物サンプル等をご確認ください。