

一般的な蛍光灯とこんなに違います

一般的な  
蛍光灯



色の見え方

青みがかった蛍光灯に比べ  
KAシリーズのLEDは**白く看板の  
文字や色をくっきりきれい**  
に再現します。

消費電力

蛍光灯は約40W  
LEDは**約14.7W**と  
大幅な消費電力を軽減し  
**電気代カットに貢献**します。

設計寿命

蛍光灯は約12,000時間、  
LEDは**約40,000時間**  
なので取り替え回数を減らす  
ことができます。

\*条件: 看板サイズ 横1800×縦600×深さ180mmに40形・蛍光灯\*2本 LED\*2本=計4本 20形・蛍光灯\*2本 LED\*2本=計4本を取り付けし、比較。

さらにオプティレッドは3年保証。  
LED専門メーカーだから安心感も違います。

LED直管照明「REALTUBE」KAシリーズ(内照看板向け)ラインナップ

ランプ	形式	重量(g)	全長(mm)	定格電力(W)	全光束(lm)	効率(lm/W)	1m直下照度(lx)	色温度(K)	ビーム角(度)	配光範囲(度)	動作保証温度(°C)
20形	OPJ-A580KA-D-V	120	580	7.1	1,050	148	240	昼白色 (6,500)	180	300	-20~65 (200V時は -20~55)
30形	OPJ-A630KA-D-V	125	630	7.7	1,150	150	260				
32形	OPJ-A830KA-D-V	155	830	10	1,500	150	300				
40形	OPJ-A1200KA-D-V	200	1,198	14.7	2,200	150	480				

共通仕様 ■給電方式:片側給電 ■設計寿命:40,000時間 ■平均演色評価数:Ra83 \*100V時のスペック、200Vの場合のスペックは仕様書をご覧ください。

看板に合わせて選べるシャーシ型LED器具

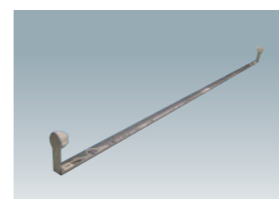
S型(ショートタイプ)

取付ランプ	品番
20形	NL-SS201K
30形	NL-SS301K
32形	NL-SS321K
40形	NL-SS401K



L型(ロングタイプ)

取付ランプ	品番
20形	NL-SL201K
30形	NL-SL301K
32形	NL-SL321K
40形	NL-SL401K



LEDライン照明 Cabled® ラインナップ ■10m単位の販売となります。

CAB2シリーズ仕様 CAB3よりも光を抑えて装飾する場合に最適

形式	消費電力(W)*1	重量(g)*1	全光束(lm)	ビーム角(度)	色温度(K)	平均演色評価	設計寿命(時間)	1セグメント長さ(mm)*2	IP保護等級
CAB2-10-D65	5.5	90	494	110	6,500	75	35,000	180	65
CAB2-10-L28			386		2,800	80			

CAB3シリーズ仕様 CAB2よりも明るく、曲げた際の最小径が60mmで施工性を向上

形式	消費電力(W)*1	重量(g)*1	全光束(lm)	ビーム角(度)	色温度(K)	平均演色評価	設計寿命(時間)	1セグメント長さ(mm)*2	IP保護等級
CAB3-10-D65	8.6	90	900	110	6,500	80	35,000	30	65
CAB3-10-L27			810		2,700				

消費電力は、CAB2が46mA/seg、CAB3が12mA/segとなります。  
\*1 長さ900mm \*2 1セグメントはカット可能な最小長さ  
\*1セグメント=seg 1.8m(1800mmの場合) CAB2 46mA×(1800mm÷180mm)=460mA 必要  
CAB3 12mA×(1800mm÷30mm)=720mA 必要

名称	品番	CAB2対応可能距離	CAB3対応可能距離
30Wタイプ電源	HWS30-24	約4m	約3m
80Wタイプ電源	HWS80-24	約10m	約8m
150Wタイプ電源	HWS150-24	約20m	約16m
120Wタイプ電源(防水用)	LSU120A-108-24V PSE	約15m	約12m

\*直列接続はCAB2は10mまで、CAB3は8mまでとなります。\*電源はDC24V出力スイッチング電源であれば、メーカー問わず汎用品でご使用いただけます。負荷電流に合わせて電流容量を選択してください。

LED照明用調光ユニット/壁スイッチ型

■品番: 24V05  
■1つの調光器で接続できるのは最大10m  
注意: 調光方式に関しては、位相制御方式は使用できません。必ずPWM方式をご使用ください。

信頼のJAPAN QUALITY LED照明の専門メーカーとしてトップレベルの品質管理



あらゆる認可を取得した指定工場にて製造

- ・国際エネルギースターの試験研究所として認可
- ・ULとCEの代行認証機関としてULから認可
- ・生物学的安全(IEC62471)に関する測定の研究所として認可
- ・Intertek(世界最大の製品安全性試験認証機関)のサテライト試験室として認可 etc

注意: LED素子には、光色・明るさにバラツキがあり、同一の製品においても光色・明るさが異なる場合があります。ご了承ください。

OPTILED®

株式会社 オプティレッド ライティング

〒110-0016  
東京都台東区台東4丁目18番7号 シモジンビルディング8階  
TEL 03-5812-3566 FAX 03-5812-3588  
E-mail info@optiled.co.jp  
HP http://www.optiled.co.jp

記載の内容は予告なく変更する場合がありますので予めご了承ください。 [2017.8]



LED直管照明 内照看板向け  
「REALTUBE」KAシリーズ

ついに本命!  
街を彩るLED  
[オプティレッドは安心の3年保証]

LEDライン照明  
Cabled®  
ケーブルッド

# LED直管照明 内照看板向け 「REAL TUBE」 KAシリーズ



選べる4サイズ  
(20形・30形・32形・40形)をご用意

より軽く!

独自技術

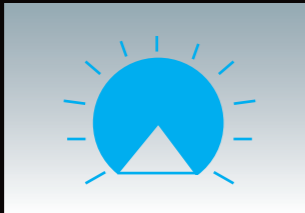


アルミヒートシンク未使用

軽量200g ※40形の場合

新構造で軽量化を実現  
看板の軽量化に貢献

より広範囲に!



広配光300度

1/10ビーム角 300度を  
実現

よりムラなく!



口金回転機構付

看板の端まで光が届くので  
明るさのムラを軽減

より安全に!



片側給電方式

取付時の結線工事が簡単

-20~65℃まで  
高温での使用OK

※100V使用時

看板内では高温になることを想定し、長時間  
点灯時でも熱くなることなく使用いただける  
設計を採用しています。

既存の防湿ソケットが  
使用できる防湿構造

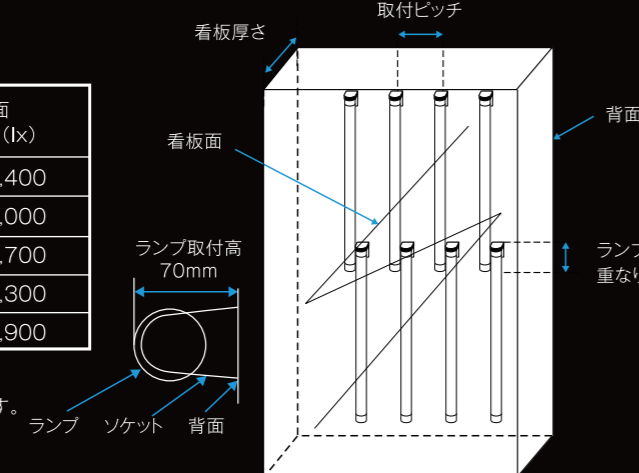
既存の防湿ソケット口金φ32mmが使用  
でき、気密性の高い防湿構造になります。



看板の厚さによるランプ取付条件の推奨値と平均照度  
(参考値であり、保証値ではありません)

看板厚さ (mm)	ランプの取付条件の推奨値		看板面 平均照度 (lx)
	取付ピッチ (mm)	ランプの重なり (mm)	
150	150~200	80~120	4,600~6,400
200	200~250	40~80	3,300~4,000
250			3,100~3,700
300			2,800~3,300
350		なし	2,600~2,900

[条件] 看板面 アクリル板厚3mm 透過率58%  
看板面の厚さ、透過率表示内容によって取付条件、平均照度は変化します。  
ランプ取付高 看板背面から70mm

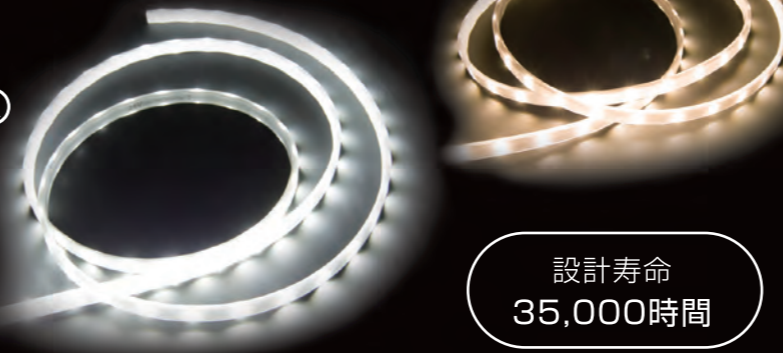


## LEDライン照明

# Cabled®

ケーブルド

柔軟性があるCabledは間接照明や庭園・  
柵下照明・手摺照明など用途に合わせて  
光の演出を楽しむことができます。

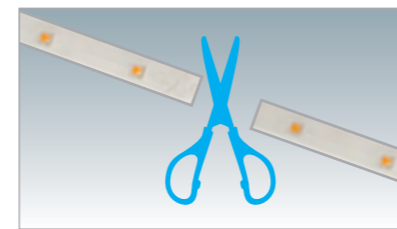


設計寿命  
35,000時間

施工用途で  
選べる2タイプ

CAB2シリーズ (湾曲範囲 約100mmまで)	CAB3シリーズ (湾曲範囲 約60mmまで)
昼白色 494lm	昼白色 900lm
電球色 386lm	電球色 810lm

より自在に!



長さ調節可能

CAB2は180mm毎にCAB3は  
30mm毎に切断することが  
できます。

より安心!



無段階調光機能

PWM方式の調光装置を接続するこ  
とで明るさを調節(調光)するこ  
とができます。

より安心!

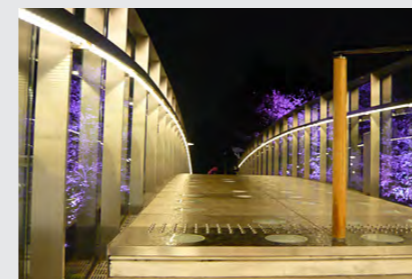


IP保護等級65

防塵・耐水性に優れたIP65規格で  
屋内外問わず使用できます。  
※各パーツとの接合部位にはコーキングが必要です。

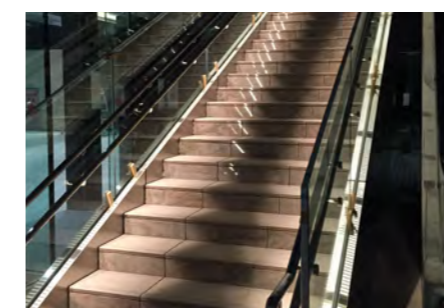
### 導入事例

採用の決め手は  
ライン照明としての  
「確かな品質と価格」の  
絶妙なバランス



「曲線の美しさ」が最大の特徴であるガーデンアーチを活かして演出したいという東京ミッドタウン様からの意向に応えるため、直管型でなく、アーチの曲線に合う柔軟性のあるものを求めていたところ、柔軟性・明るさ・耐水性・価格すべてがぴったりフィットし、橋の存在感を出すことができました。LEDなのでメンテナンス頻度も低いので嬉しいです。

株式会社日建設計 プロジェクト開発部門 PMO部 松崎 愛彦様



### 点灯に必要なパーツ

**24V定電圧電源**

※電源はDC24V出力のスイッチング電源であれば、メーカー問わず汎用品が使用できます。負荷電流に合わせて電源容量を選択してください。

**PSリンク** 電源とCabLEDを繋ぎます

(1袋10個入)

**エンドキャップ** CabLEDの末端に付けます

(1袋10個入)

### 組み合わせて用途に合わせた形状を実現する豊富なパーツ

少し離して設置する際にジャンパーコネクタ

(1袋10個入)

真っ直ぐに延長させる際にIコネクタ

(1袋10個入)

直角に設置する際にLコネクタ

(1袋10個入)

折り返しや2列に設置する際にUコネクタ

(1袋10個入)

T字に設置する際にTコネクタ

(1袋10個入)

十字に設置する際にXコネクタ

(1袋10個入)

真っ直ぐに設置する際にチャネリングレール

(1箱2個入)

上からフタ型に固定する際にブリッジブラケット

(1袋100個入)

部分固定する際にチャンネルブラケット

(1袋100個入)

コネクタ類をかめる際にコネクタベンチ

かした後のPSリンクと各種コネクタの参考寸法