

NEWS RELEASE

乗車時の安全性の向上と約35%の省エネを実現
三菱エスカレーター「Sシリーズ」発売のお知らせ

三菱電機株式会社は、日本国内向けエスカレーターの新製品として、「Sシリーズ」を7月27日に発売します。乗車時の安全性を向上するとともに、約35%の省エネを実現し、日本国内で年間500台の販売を目指します。

ガラスタイプ
(欄干照明あり)
SAL形



パネルタイプ
SAP形



三菱エスカレーターSシリーズ

新製品の特長

- 安全機能の充実により、乗車時の安全性を向上
 - ・緊急停止時に緩やかに減速し、転倒リスクを低減する「スローストップ機能」
 - ・衣類や履物がステップとスカートガードの間へ巻き込まれることを防ぐ「スカートガードプラス^{※1}」
 - ・くしとステップの間に物が挟み込まれた時にエスカレーターを停止させる「コムセーフティ」
 - ・大地震発生時などにエスカレーター支持部分の状態を容易に確認できる「点検床板」

※1:「スカートガードプラス」はオプション仕様
- インバーターの標準搭載や照明のLED化などにより、約35%^{※2}の省エネを実現
 - ・インバーターに最適励磁制御を採用し、モーター効率を向上
 - ・センサーで混雑度を検出し、利用者が少ない場合は2段階で減速運転する「省エネ運転モード」
 - ・下り運転時に発生する回生電力を建物内の他の電気設備に利用する回生コンバーターを採用
 - ・すべての照明^{※3}にLEDを採用し、省エネ性と長寿命化を実現

※2: 従来品との比較。
SAL形 ステップ幅1000mm 階高5000mm 利用者数100人/時 待機時間20~30分の場合
※3: 各種照明はオプション仕様

発売の概要

製品名	形名 ^{※4}	定格速度	販売価格	発売日	販売目標
エスカレーター Sシリーズ	S1000形 S600形	分速30m	約2,600万円 ^{※5}	7月27日	年間 500台

※4: S1000形(ステップ幅1000mm)は2人乗り、S600形(ステップ幅600mm)は1人乗り

※5: 参考見積価格。S1000形、ガラスタイプ、欄干照明付、傾斜30度、階高5.0m、14耐震対応の場合

発売の狙い

お子様からお年寄りまで幅広い年齢層の方が利用するエスカレーターにおいて、安全性のニーズはますます高まっています。また、環境への配慮からさらなる省エネも求められています。

これらの要求に応えるため、当社は今回、安全機能を追加するとともに省エネを実現したエスカレーター「Sシリーズ」を発売します。

特長の詳細

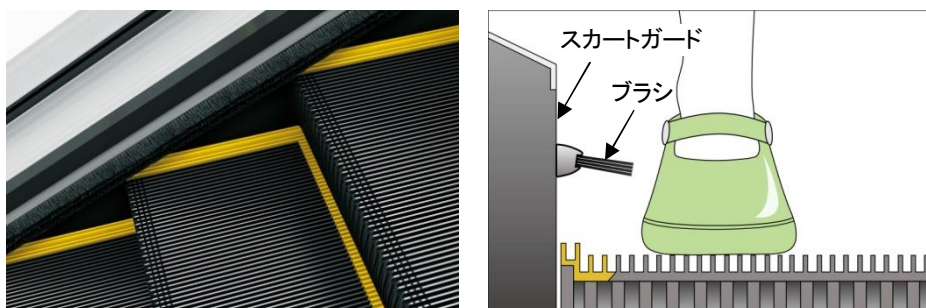
1. 安全機能の充実により、乗車時の安全性を向上

(1) スローストップ機能（標準装備仕様）

安全装置作動による緊急停止時に緩やかに減速・停止し、利用者のつまずきや転倒リスクを低減します。（停電時や一部の安全装置動作時は除きます。）

(2) スカートガードプラス（オプション仕様）

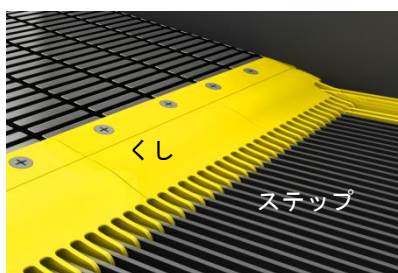
エスカレーターのステップ横のスカーツガードに沿ってブラシを装着します。利用者がステップ端部に乗りやすくすることで、衣類やゴム製サンダルなどがステップとスカートガードの間への巻き込まれることを防ぎます。



スカートガードプラス

(3) コムセーフティ（標準装備仕様）

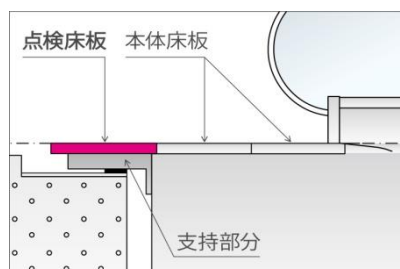
くし（乗降部）とステップの間に物が挟み込まれ、くしが持ち上げられた時に、安全装置が作動し、エスカレーターを停止させます。



コムセーフティ

(4) 点検床板（標準装備仕様）

大規模地震が発生した時など、エスカレーター支持部分（建築はりなどに架かっている部分）に異常がないか確認できるよう、支持部分の床板（点検床板）を開閉可能にしました。



点検床板

2. インバーターの標準搭載や照明のLED化などにより、約35%の省エネを実現

(1) インバーターを標準搭載し、省エネを実現

①最適励磁制御

モーターの負荷に応じて電流・電圧を最適に制御することにより、特に軽負荷運転時のモーター効率を向上します。

②省エネ運転モード

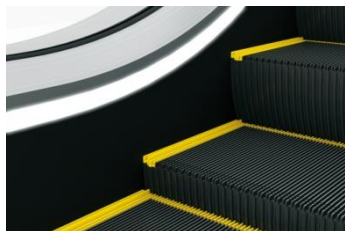
センサーで利用者の混雑度を検出し、利用者数に応じた速度コントロールを行います。利用者が少ない場合には分速25mで運転し、利用者が増えると分速30mに緩やかに加速、利用者がいなくなると分速20mへ緩やかに減速します。

③回生コンバーター

下り運転時、利用者が多い場合にモーターから発生する回生電力を建物内の電気設備で有効利用します。

(2) すべての照明器具にLED照明を採用し、省エネと長寿命化を実現

スカートガード照明・欄干照明、コムライト・ステップ下照明（すべてオプション仕様）にLED照明を採用。照明電源の消費電力を約60%削減するとともに長寿命化を実現



スカートガード照明



欄干照明



コムライト

お客様からのお問い合わせ先

三菱電機株式会社 ビル事業部
〒100-8310 東京都千代田区丸の内二丁目7番3号
TEL 03-3218-4544 FAX 03-3218-4674