

外壁下地用耐力面材 **木造軸組**

タイガー-EXボード

新製品
9.5mm

硬質せっこう板に、防水性、防カビ性を付加し、
外壁下地用耐力面材としての使用を可能にしました。

- 材料名:両面ボード用原紙張/せっこう板
- 不燃材料認定:NM-4127 ●厚さ:9.5mm
- 寸法・重量:910mm×3030mm(標準品)・26.2kg

特長

シンプルな 防火構造

小屋裏、ユニットバス裏は
面材を省略可能

火に強い

不燃認定材料だから燃えない

優れた 透湿抵抗

透湿抵抗は非常に低く、
壁内部の結露防止に有効

寸法 安定性

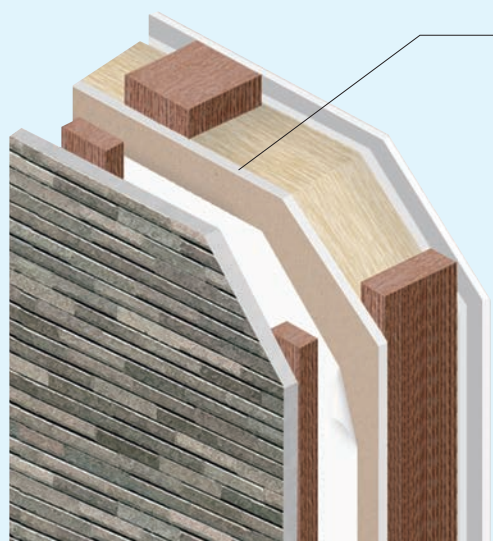
寸法安定性に優れ、
面材のあばれが非常に小さく、
反りが生じにくい

優れた 施工性

加工が容易で工期短縮

タイガー-EXボードを用いた木造軸組外壁防火構造

吉野防火EX-Yシリーズ



耐力壁

タイガー-EXボード 9.5mm

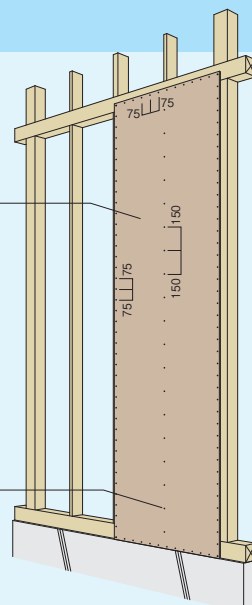
■ 耐力性能

木造軸組	壁倍率 2.3
認定番号	FRM-0534

※詳細は、耐力壁の認定書、標準施工指導書をご確認ください。

タイガー-EXボード用くぎ【NZ50】

※NZ50くぎは、当社でも販売しておりますのでお問い合わせください。



屋外側

(単位: mm)



安全で快適な住空間を創る
吉野石膏

吉野防火 EX-Y シリーズ

吉野防火 EX-Y15

窯業系サイディング 15mm 以上を用いた防火構造

防火構造 認定番号【木造軸組】

PC030BE-3553

タイガー EX ボード

9.5mm

胴縁材
留付金具

柱 105×105

窯業系サイディング
厚15以上

間柱 27×105

屋外側

透湿防水シート

〔単位:mm〕

- 屋内側はタイガーボードの他にタイガー防水ボードなども可能。
- 小屋裏、ユニットバス裏は面材を省略できます。
- 断熱材は鉱物繊維系の他に現場発泡ウレタンフォームなども使用可能。

吉野防火 EX-Y15 の採用における注意事項

- 窯業系サイディングは横張りとし、固定は留付金具を使用してください。
- 吉野防火 EX-Y15 の認定試験ではNYG協会の試験用サイディングを用いております。当認定で使用可能なサイディングは、NYG協会会員会社にご確認ください。
- サイディングの留付金具、サイディング、胴縁の留め付け材の選定は、使用するNYG協会正会員各社の窯業系サイディングのマニュアル、仕様またはNYG協会発行の「窯業系サイディングと標準施工」に従ってください。
- 詳細は、標準施工指導書をご確認ください。

吉野防火 EX-Y14

窯業系サイディング 14mm を用いた防火構造

防火構造 認定番号【木造軸組】

寒冷地域用の窯業系サイディングを用いた場合：PC030BE-3565
一般地域用の窯業系サイディングを用いた場合：PC030BE-3564
※窯業系サイディングはニチハ社製限定となります

タイガー EX ボード

9.5mm

胴縁材

柱 105×105

グラスウール 密度10K 厚100
気密シート 50μm仕様

ニチハ社製
窯業系サイディング
厚14

間柱 27×105

屋外側

透湿防水シート

〔単位:mm〕

- 屋内側はタイガーボードの他にタイガー防水ボードなども可能。
- 小屋裏、ユニットバス裏は面材を省略できます。

吉野防火 EX-Y14 の採用における注意事項

- 窯業系サイディングはニチハ社製限定となります。
- ※寒冷地域用の窯業系サイディング取扱地域
北海道・青森・秋田・岩手・山形・宮城・新潟・福島・長野・富山・石川・福井・岐阜(北部)
上記の地域以外では、一般地域用が使用されます。
- 窯業系サイディングは横張りとし、固定は胴縁へのくぎ留めとしてください。
- 胴縁を使用しない通気金具を使用する施工はできません。
- サイディングの留め付け材、サイディング、胴縁の留め付け材の選定は、使用する窯業系サイディングの設計施工資料に従ってください。
- 詳細は、標準施工指導書をご確認ください。

吉野防火 EX-Y シリーズは 省令準耐火構造の外壁にも対応可能

屋内側に12.5mmのタイガーボードを張ることで、(独)住宅金融支援機構が定めた 省令準耐火構造の外壁として使用できます。

その他、仕様や施工の詳細については最新版の「木造住宅工事仕様書」をご確認ください。

注意事項

- タイガー EX ボードの保管は原則として室内の水平な場所とし、必ずパレットや高さのそろった台木に載せてください。
屋外に保管する場合は、必ずパレット積みとして、あらかじめシートなどで養生してください。
- タイガー EX ボードは、外壁材との間に通気層を設けた構造に限定して使用してください。通気層を設けないと、水分・湿気が滞留してタイガー EX ボードの性能が損なわれるおそれがあります。
- タイガー EX ボードは、防水性、防カビ性を付加しておりますが、タイガー EX ボードの施工を始めてから2週間以内に透湿防水シートを必ず施工してください。
- 雨天時の屋外側の施工は避けてください。
- 雨天後の屋外側の施工は事前に施工完了箇所が十分に乾燥していることを確認してから行ってください。
- その他、注意事項の詳細につきましては、標準施工指導書をご確認ください。

- アスベストについて……現在、当社製品にはアスベストは一切使用しておりません。
- ホルムアルデヒドについて……当社のせっこうボード類は、ホルムアルデヒド発散建材を定める告示による規制対象外となっており、使用面積の制限はありません。
- クロルピリホスについて……当社製品は、クロルピリホスを一切使用しておりません。
- 水濡れについて……竣工後、常時水が掛り吸水した場合、ボードの剥落や落下の恐れがありますので張替えを必ず行ってください。
- 防カビ剤について……米国の環境保護庁(EPA: Environmental Protection Agency)が環境およびヒトの健康に関して安全と評価した防カビ剤を使用しております。



安全で快適な住空間を創る
YOSHINO
吉野石膏株式会社

本社 〒100-0005 東京都千代田区丸の内3-3-1 新東京ビル
ホームページ(URL) <http://www.yoshino-gypsum.com/>

ISO登録

- ISO9001 技術本部・技術研究所・エンジニアリング部・知的財産部【工場】東京草加・千葉第一・千葉第二・千葉第三・三河・今治・北九州・北海道吉野日東石膏ボード・小名浜吉野・新潟吉野・シブテック(秋田・小名浜・高砂)
- ISO14001【工場】三河・今治・北九州・日東石膏ボード

札幌支店	☎011(221)6465	旭川営業所	☎0166(47)3680	静岡営業所	☎054(253)5101
仙台支店	022(262)4421	青森営業所	017(777)0261	神戸営業所	078(302)3062
新潟支店	025(245)7681	盛岡営業所	019(624)0877	高松営業所	087(834)2001
北陸支店	076(233)5275	郡山営業所	024(934)9310	岡山営業所	086(226)4500
北関東支店	048(643)6151	宇都宮営業所	028(643)6066	松江営業所	0852(37)1646
東京支店	03(3216)1717	高崎営業所	027(321)6163	北九州営業所	093(521)5018
横浜支店	045(651)3541	千葉営業所	043(246)7011	鹿児島営業所	099(225)1015
名古屋支店	052(223)2661	柏営業所	04(7144)1611	沖縄出張所	
大阪支店	06(6449)1000	立川営業所	042(528)0581		
広島支店	082(248)0494	長野営業所	026(228)3091		
福岡支店	092(451)5315	相模原営業所	042(752)1951		
セラミック営業部	03(3216)2670				

●詳細についてのお問合せは 吉野石膏DDセンター ☎03(3284)1181 FAX03(3284)1194