

建材事業部

# プレミアムスパイラルダクト

## プレミアムスパイラルダクトは“水、油が極めて漏れにくい製品です”

この度、螺旋状のカシメ成形部に連続的かつ均一にシーリング材を塗布したガラス糸を充填する製管方法（特許出願中）を考案し、空気漏洩量は通常のスパイラルダクトの1/1000程度という高い気密性機能を有したプレミアムスパイラルダ

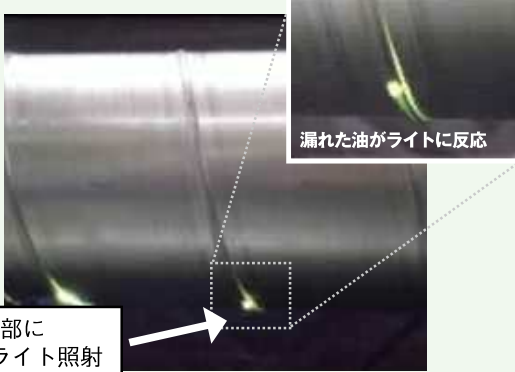
クトを開発しました。シーリング材の標準仕様としてシリコン系樹脂を採用することにより、ダクト内部の気体ならびにミストの漏洩を防ぎます。

### 蛍光剤入り油を用いた漏れ試験結果

#### 通常のスパイラルダクト

直管、90°エルボともに中に入れた蛍光剤入りの油が漏れ、ブラックライトに反応(黄色)

直管



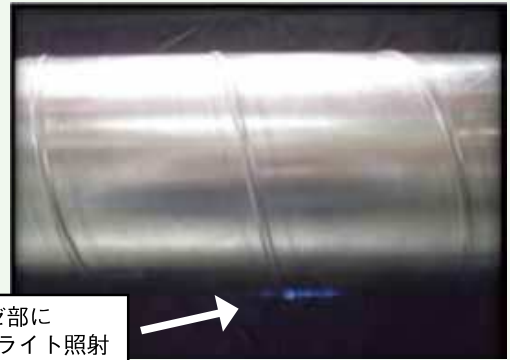
90°エルボ



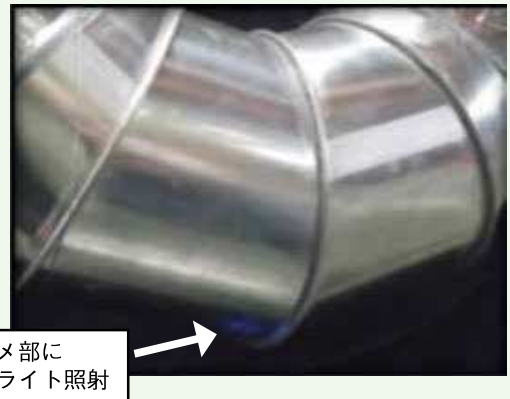
#### プレミアムスパイラルダクト

直管、90°エルボともに漏れず、ブラックライトに反応無し(青色)

直管



90°エルボ



使用用途

- 飲食店における排気の油漏れ対策として
- 屋外配管における雨水浸入対策として
- 工場、研究所、病院などにおけるオイルミスト・蒸気・臭気の排気ダクトとして
- マンションにおける浴室換気ダクトなどの内部結露対策として
- 一般空調用ダクトとして

⇒直管の空気漏洩量は、スパイラルダクト(当社通常品)の“1/1,000”程度

#### 【プレミアムスパイラルダクト製品規格】

材質: 溶融亜鉛めっき鋼板  
製作範囲: 口径φ100 ~ φ300  
板厚: 直管 0.5mm、異型管 0.6mm