

洗浄管が無い
ライニングユニットや
短い現場でも！

足元センサーの交換や
ACチューブの露出が
できない現場でも！



Flush Man[®] <リカバリー> RECOVERY2

壁埋め込み改装用小便器センサー

サポートが終了した壁埋め込み式小便器センサーを
独自の後付け方式によって低コスト・短工期で復旧できる
フラッシュマン<リカバリー>シリーズに、
さらに進化したラインナップが増えました。



直接設置型



トイレから未来を考える。
www.minamisawa.co.jp

既存の設備を活かして

リカバリー

低コスト・短工期で復旧

公共施設などに多く設置されている壁埋め込み型小便器センサー（TEA95/96）の機能復旧ユニットが、2016年3月で供給を終了いたしました。代替品のセンサー一体型小便器への切り替え工事には手間がかかるため、導入したくてもコストや工期がネックとなり、すぐに導入できない現場が増えています。

ミナミサワの「フラッシュマンリカバリー2」は、従来品の「フラッシュマンリカバリー」では設置が出来なかった洗浄管が無いライニングユニットタイプの小便器や洗浄管が短い現場、センサーやケーブルの露出ができない現場に設置でき、施工にかかる作業の負担やコストを格段に軽減できます。

TEA95で洗浄管が短い場合の設置事例



※写真は TEA95 (AC100Vタイプ) の改装例です。

改装の流れ

改装後のイメージ

改装の流れ

- ① ピストンの撤去
- ② 電磁弁の撤去
- ③ 専用部品で封水処理し、電磁弁を取り付け
- ④ 外部枠の取り付け (ライニングの場合は不要)
- ⑤ センサーユニットの取り付け
- ⑥ 完成

別売部品①

TEA95/96シリーズのピストンバルブを取り外す際、フタが経年により固くなっており、別売のフタ開閉工具(TWKK)を使用することをおすすめします。

TEA95/96用 フタ開閉工具
品番:TWKK 6,000円

別売部品②

止水栓が経年劣化している場合の交換用止水栓です。※止水栓内部のコマとバネは既設のものを使用

TEA95/96用 交換用止水栓
品番:TWSK 5,000円

⚠️ 改装前の注意点

- 電気工事は有資格者(電気工事士)が行ってください。
- AC100V電源の場合は、作業前に必ず元電源のブレーカーを切ってください。
- 壁内配管部・バルブ本体・継手部の劣化、漏水等が無い事をご確認ください。
- バルブ本体の止水栓で止水・通水が問題なく出来ることをご確認ください。
- 設置後も定期的な漏水チェックを推奨いたします。

仕様・機能

本体電源	100Vタイプ	AC100V 50-60Hz(壁内の既設電源を利用)
	電池タイプ	単二アルカリ乾電池2本 月4000回の使用時で約7年(前洗浄「無」の設定時)
洗浄	前洗浄の有無、本洗浄の吐水時間を設定可能	
設備保護洗浄	最終使用時から24時間ごとに洗浄	
凍結防止機能	外気が低温になると気温に応じて間欠吐水し、凍結を防止	
外装	ABS樹脂(シルバー塗装)/ステンレスプレート(アクリルセンサー窓)	
適用水圧	最低水圧0.05MPa(流動時) 最高水圧0.75MPa	

TEA95 / TEA96シリーズ改装用

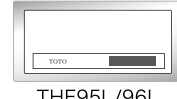
TOTO品番	TEA95/TEA96(正方形)	TEA95L/TEA96L(長方形)
外観		
内部構造	①止水栓 ②電磁弁 ③銅管パイプ ④ピストンバルブ 	
100Vタイプ品番	FM8TWA	FM8TWA2 ※2018年春発売予定
希望小売価格	78,000円(税別)	
電池タイプ品番	FM8TWD	FM8TWD2 ※2018年春発売予定
希望小売価格	68,000円(税別)	

選定の注意事項

以前にTOTO製機能復旧ユニットを使用した現場の場合、センサー外観は右記イラストとなります。



内部構造をご確認の上、左記の「内部構造」イラストと同じであれば設置可能です。

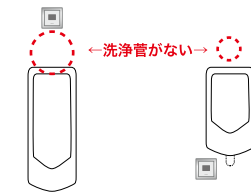


同梱品(AC100Vタイプの場合)
センサー、外部枠、電磁弁、ACアダプター、ソケット端子台、封水パーツ、電磁弁固定金具

ライニングユニット型小便器改装用

TOTO品番	TEA95P/TEA96P(正方形)
外観	
内部構造	①止水栓 ②電磁弁 ③銅管パイプ ④ピストンバルブ
100Vタイプ品番	FM8TWP
希望小売価格	75,000円(税別)

選定の注意事項



「FM8TWP」は、洗浄管の無いライニングユニットタイプ専用の商品です。



同梱品/センサー、電磁弁、ライニング用延長ケーブル、ACアダプター、ソケット端子台、封水パーツ、電磁弁固定金具



株式会社ミナミサワ
〒381-0044 長野県長野市中越 1-2-22
Tel. 026-263-3100
Fax. 026-263-8700

<http://minamisawa.co.jp>

各製品図面、適合品番の確認は
弊社ホームページをご利用ください。