

窓を開けて新鮮な空気を入れよう

～使用上のご注意～

- ※ 本操作ボックスの「過負荷防止機能」、及びハンドル回転時のラチェット音は窓の閉鎖をお知らせする機能ではありません。
窓の閉鎖は目視等にてご確認ください。
- ※ 万一、窓が閉鎖する前にハンドルがスリップする場合、故障等の可能性がありますので、最寄の営業所・販売店へご連絡ください。

取扱店

<総発売元>



オイルス ECO株式会社

本社：〒141-0031 東京都品川区西五反田7-21-1 第5TOCビル
<http://www.oiles-eco.co.jp>

- | | | | |
|-------|--|----------------------|------------------|
| 東京支店 | 〒141-0031 東京都品川区西五反田7-21-1 第5TOCビル | TEL.03-5435-5462 (代) | FAX.03-5435-5467 |
| 大阪支店 | 〒532-0011 大阪市淀川区西中島5-12-8 エス・ティ・エスビル | TEL.06-4806-6211 (代) | FAX.06-4806-6311 |
| 名古屋支店 | 〒450-0002 名古屋市中村区名駅4-17-3 メイオンビル | TEL.052-569-2788 (代) | FAX.052-569-2778 |
| 札幌営業所 | 〒060-0041 札幌市中央区大通東2-3 第36桂和ビル | TEL.011-232-8001 (代) | FAX.011-232-8002 |
| 仙台営業所 | 〒981-3133 仙台市泉区泉中央3-18-4 オフィス21泉 | TEL.022-771-0357 (代) | FAX.022-771-0358 |
| 大宮営業所 | 〒337-0051 さいたま市見沼区東大宮7-43-4 ヨシムラビル | TEL.048-682-2521 (代) | FAX.048-682-2660 |
| 松本営業所 | 〒399-0006 長野県松本市野溝西2-11-14 スプランダービル401 | TEL.0263-28-3590 (代) | FAX.0263-24-2550 |
| 北陸営業所 | 〒920-0027 石川県金沢市駅西新町3-9-26 | TEL.076-232-7491 (代) | FAX.076-232-7493 |
| 広島営業所 | 〒733-0012 広島市西区中広町3-3-18 中広セントラルビル | TEL.082-297-5811 (代) | FAX.082-297-5822 |
| 九州営業所 | 〒812-0014 福岡市博多区比恵町1-1 楠本第7ビル | TEL.092-412-5002 (代) | FAX.092-412-4664 |
| 近江工場 | 〒523-0034 滋賀県近江八幡市若宮町33-1 | TEL.0748-37-4870 (代) | FAX.0748-37-4871 |

<製造元>

CHUHATSU 中央発條株式会社

<http://www.chkk.co.jp/>

カスタマーサービス部 ☎(0561)32-8161 〒470-0225 愛知県みよし市福田町宮下43-1 FAX.(0561)32-2302
本社 ☎(052)623-1111 〒458-8505 名古屋市緑区鳴海町字上汐田68番地

●この内容は2015年4月現在のものです。製品改良のため予告なく仕様の変更を行うことがあります。
●Cablexは、オイルス工業(株)、中央発條(株)の登録商標です。

OC-223-0-0 1504 3IP



Cablex® WINDOW OPERATOR

過負荷防止機能付 ハンドルボックス 110-VI

埋込ハンドルボックス(フラットフェース) SL80/88適用

SL80
SERIES



It's New!

過負荷防止機能付「ハンドルボックス110-VI」は スムーズな操作性に安全性をプラス

- ワンタッチで窓を全開 ————— 排煙ボタンを押すだけで窓が全開。緊急時にもスピーディに開放できます。
- 独自の安心機構 ————— ワンウェイシステムの採用でハンドルの共回りをなくしました。
- デザインにもこだわったハンドル一体型フェース ————— 意匠を追及したフェースデザイン
- 独自の新機能「過負荷防止機能」が、ハンドルや窓周り部品(ワイヤー・滑車・建具など)への過度の負担を軽減!

●●●●● 操作手順 ●●●●●

排煙ボタン

非常時・換気時に窓をワンタッチで開放します。

ハンドルレバー

開放した窓を閉鎖する時に使用します。

巻き取りドラム (本体内)

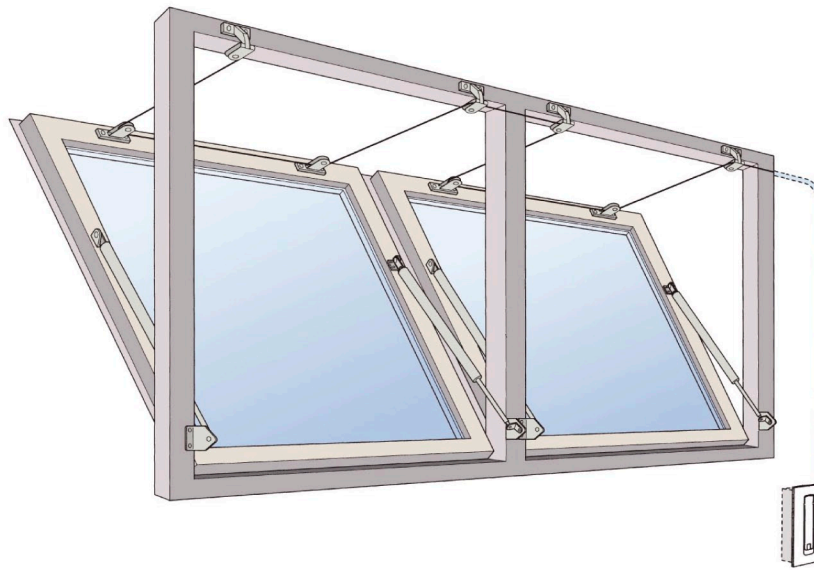
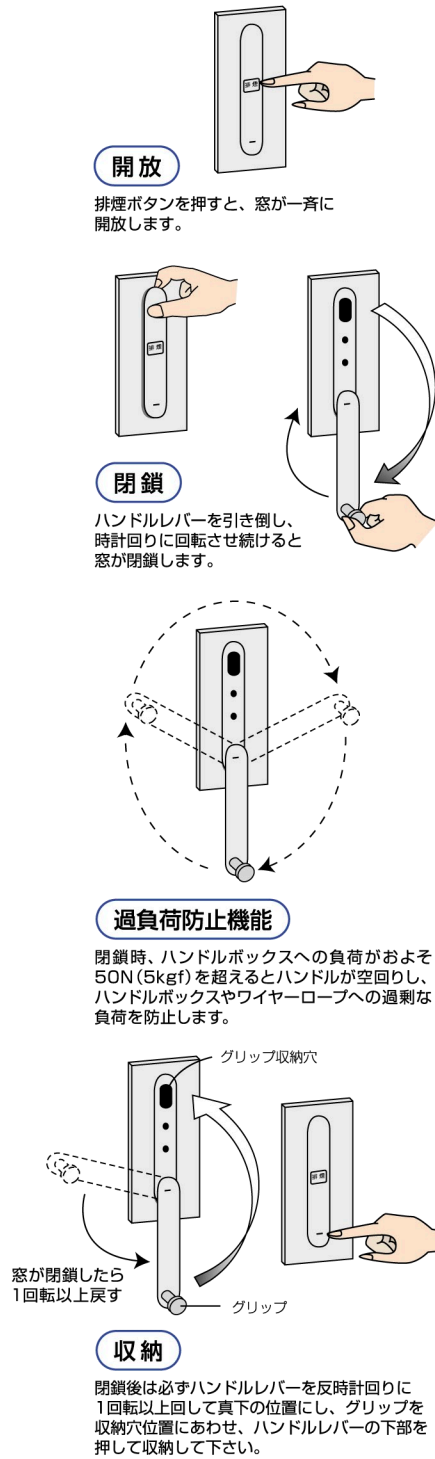
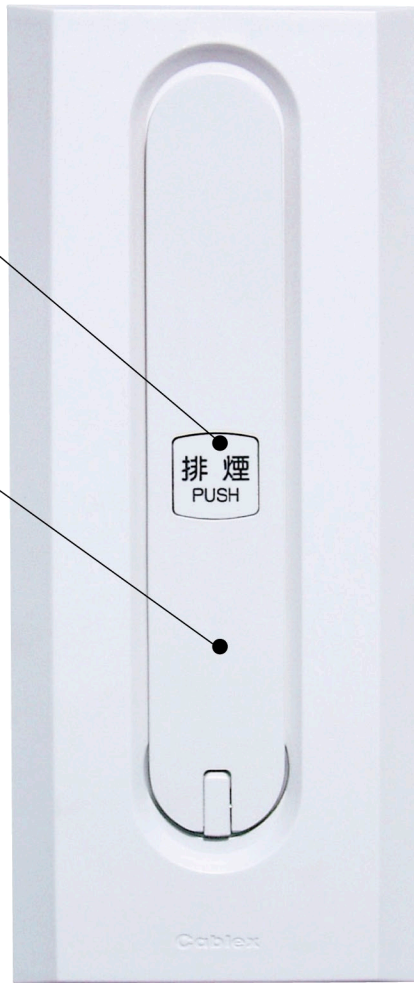
減衰機構に遠心ブレーキを採用。窓を開放するスピードが安定し、サッシに無理な力が加わりません。

過負荷防止機能

窓閉鎖時に、ハンドル操作力がおよそ50N(5kgf)を超えるとハンドルが空回りし、ハンドルボックスやワイヤーロープへの過剰な負担を防止します。

※ハンドルの空回りは窓の閉鎖を示すものではありません。窓の閉鎖は目視等で確認ください。

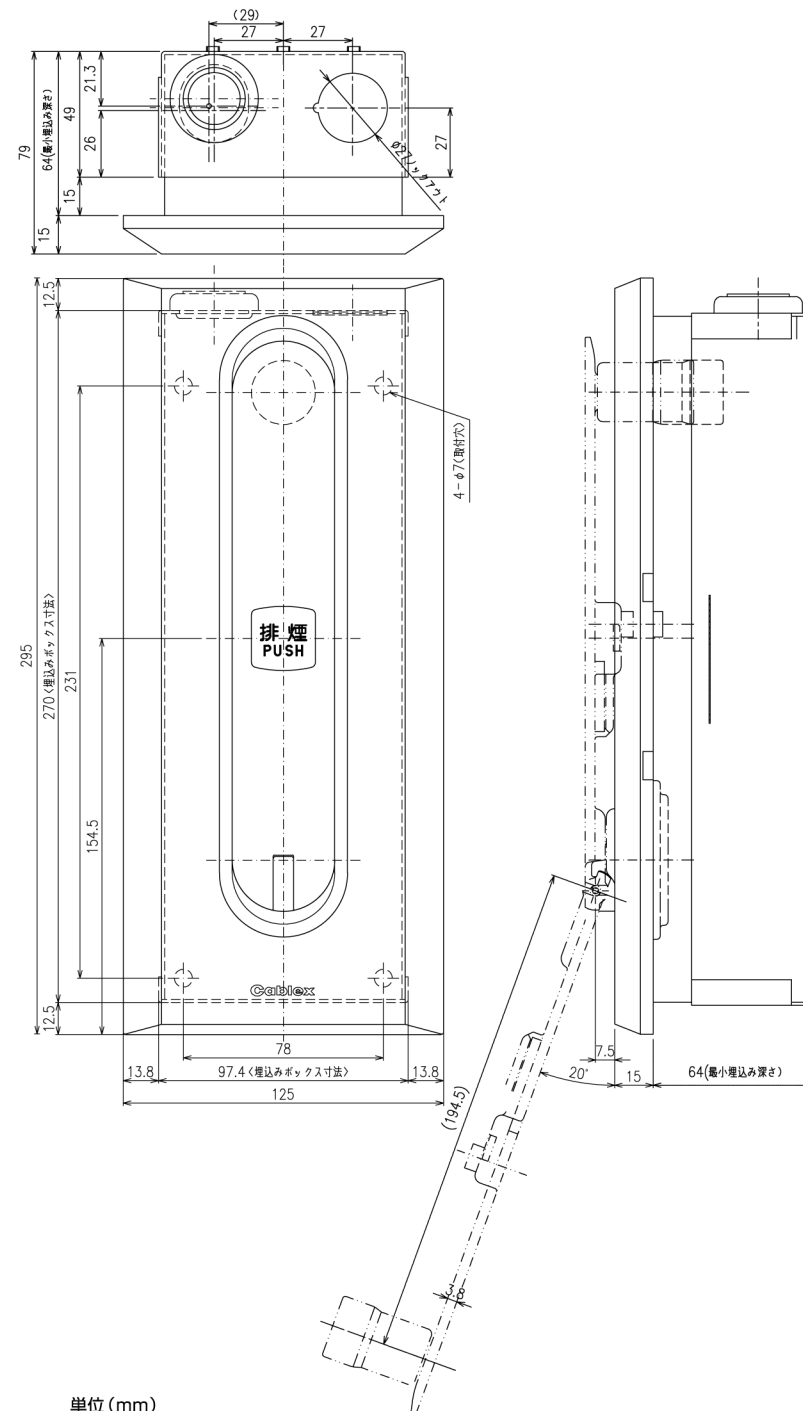
万一、窓が閉鎖する前にハンドルが空回りする場合、故障等の可能性がありますので最寄の営業所・販売店へご連絡ください。



■適用機種	SL80・SL88
■操作区分	手動開閉
■適用開口形式	
■ワイヤーロープ巻取量	10m

※性能は、適用する窓の仕様により変わりますので、詳しくはお問い合わせください。
※左のイラストはSL80の外倒しタイプ使用例です。

●●●●● 製品仕様 ●●●●●



単位 (mm)

ワンタッチオペレーター用 過負荷防止機能付埋込ハンドルボックス ハンドルボックス 110-VI 型番: SLA80620-E

部品名	材質	表面処理
フェース	PC/ABS	シボ
ハンドルレバー	ZDC2 他	焼付塗装
本体	SPC/ZDC2 /ADC12 他	—
埋込ボックス	SPC	亜鉛メッキ

※フェースとハンドルレバーの色調は日塗工DN-85相当となります。
※製品写真の色調は印刷のため実物と若干異なります。
※汎用型ハンドルボックス HB110-Ⅲとは埋込み深さが異なりますのでご注意ください。

It's New!