

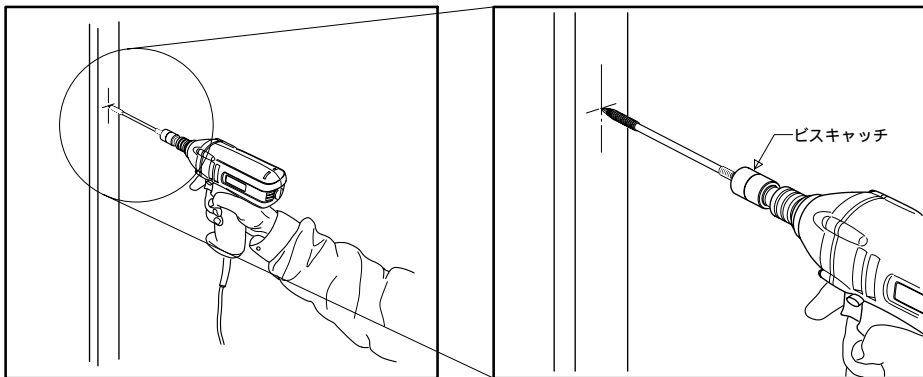
【 NEW断熱パネルビス パネリード® の施工方法 】

ツールの準備

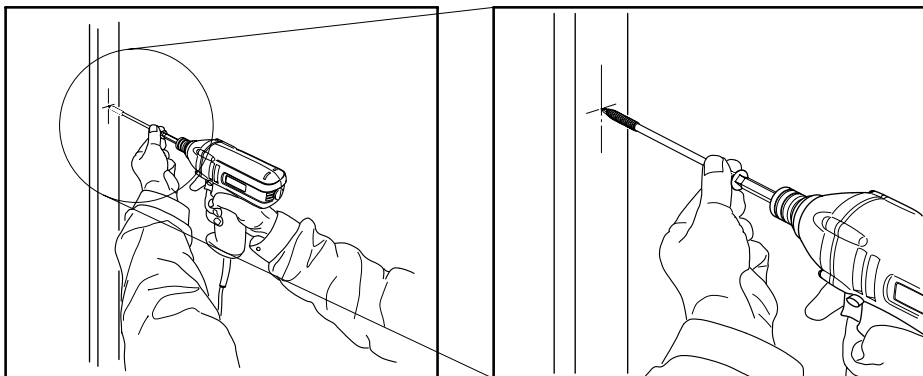
インパクトドライバーのビットをパネリード付属の 3 四角ビットに交換します。

打ち込み位置を決める

例 . 1) ビスキャッチ (四角ビット 3) を使用した場合
パネリードをビスキャッチ (四角ビット 3) に取り付け、
打ち込み位置に狙いを定めます。 (片手でも狙えます。)



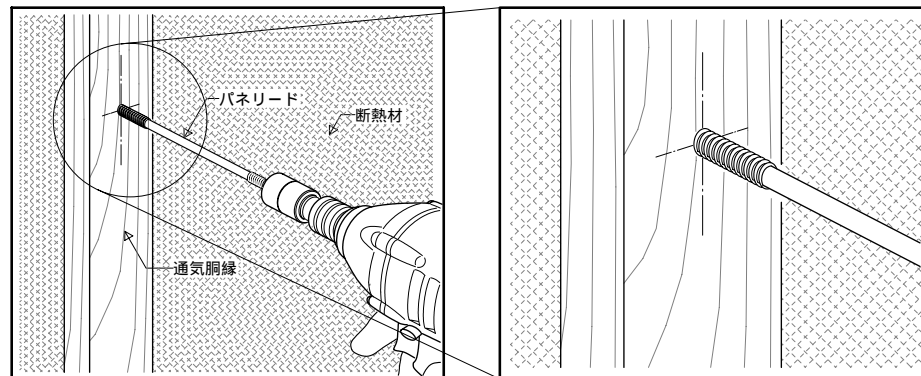
例 . 2) パネリード付属のビットを使用した場合
片方の手でパネリードを支え、打ち込み位置に狙いを定めます。



最初に、パネリード先端のドリル刃で下穴を開ける
ネジ山が木材に食い付くまで、軽くインパクトドライバーを
回転させます。

最初に木割れを防ぐ為の切断作業が行われます。

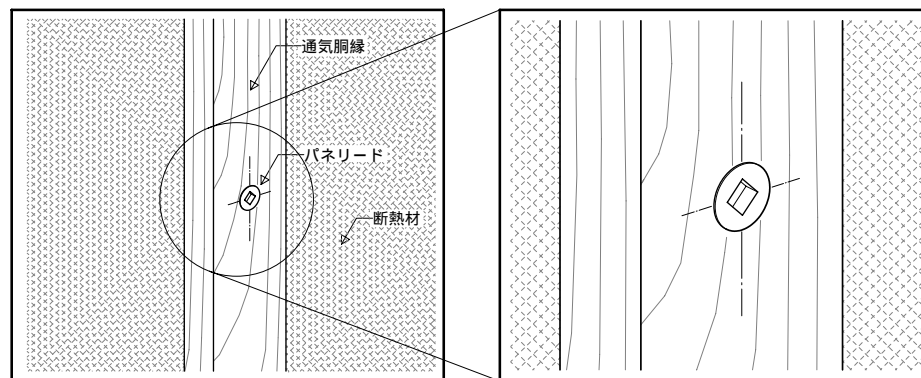
(**強く押付けない**。強く押付けるとビスが転んでしまいます。)



部材の締結

ネジ山が木部に食い付いたら、少し押す力を入れて一気に施
工します。 ビス頭が通気胴縁と面一になったら直ちに回転を
止めます。

(**必要以上のねじ込みは断熱材をつぶす事に繋がります。**)



確実な施行の為、コード式インパクトドライバーの使用をお奨めします。
参考) 締付けトルク : 1 0 0 N · m 以上の機種