

新製品

天井面へ光を大幅に広げることで、空間の明るさ感を向上

2014年1月29日

建築照明器具 スマートアーキ SmartArchi シリーズ「LEDペンダント導光パネルタイプ」新発売
薄型フォルムで圧迫感のない空間演出が可能

商品名	建築照明器具 <small>スマートアーキ</small> SmartArchi シリーズ「LEDペンダント導光パネルタイプ」
品番数	8品番(単体、連結電源用、連結中用、連結信号用)
明るさ	5600lm(5000K)／5360lm(4000K)
色温度	5000K(昼白色)／4000K(白色)
光源寿命	40,000時間
発売日	2014年2月28日より順次発売
希望小売価格(税抜)	115,000円(吊具別売り)
販売目標	1億円／2015年度

パナソニック株式会社 エコソリューションズ社は、「建築に自由を与える。」をコンセプトに展開している建築照明器具 SmartArchi(スマートアーキ)シリーズに、天井面への光の広がりを重視した「LEDペンダント導光パネルタイプ」合計8品番を新たにラインアップ。2014年2月28日より順次発売します。これにより、このシリーズ合計は約500品番となります。

本製品は、厚さ4mmの導光パネルを採用し、薄型フォルム(全高37mm)を実現。空間への圧迫感の軽減に配慮しています。点灯時はパネル全体が発光。消灯時には、パネルが透明になるため、昼光が射し室内の点灯が不要な場合、器具の存在感がなく、空間に広がり感を与えます。また、天井面の光の均斉度を高め、照度ムラを抑えます。そのほか、空間の広さに合わせて照明器具の連結が可能です。

さらに、導光パネルの上面に細かなレンズ加工を施し、天井面にも光を取り出す導光技術を採用。机上面の明るさを確保しながら、天井面へ光を大幅に広げる配光設計で、空間の明るさ感を高めます。例えば、104m²の空間に必要な照度500lx以上を確保する場合、当社従来製品と比較すると、平均照度はほぼ同等で、必要な設置台数を36台から20台に削減でき、かつ空間の明るさ感「Feu」(※1)を高め、省エネ化が図れます(※2)。

近年の建築物では、照明器具が、より空間と一体となった演出が求められています。オフィスのミーティングルームや病院の待合室など、デザイン性が求められる空間などにおすすめです。

当社はこれからもオフィスなどの施設を中心に、照明空間の新たな価値を提供していきます。

※1: 人が感じる空間の明るさ感指標(当社指標)。Feu(フィー)について: <http://www2.panasonic.biz/es/lighting/feu/>

※2: 当社従来製品FYY56010(580lx)と本製品FYY56030(655lx)との比較。

<特長>

1. 導光技術により天井面への光の広がりを高め、空間の明るさ感を向上させ、省エネも実現
2. 薄型フォルム(全高37mm)により、空間への圧迫感の軽減に配慮したデザインを実現
3. 空間の広さに合わせて照明器具の連結が可能

【お問い合わせ先】

報道関係者様: エコソリューションズ社 大阪広報チーム 上野・稲田 電話: 06-6909-7187(直通)
東京広報チーム 吉田・市場 電話: 03-6218-1166(直通)

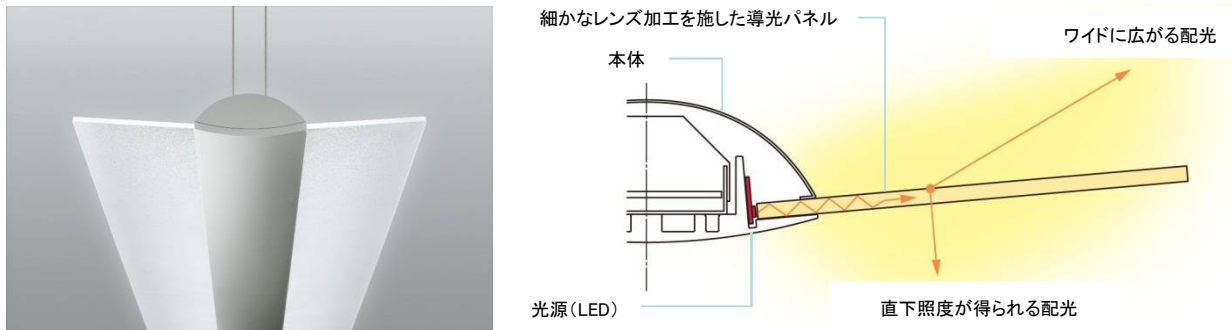
お客様: お客様ご相談センター フリーダイヤル 0120-878-365(受付 9:00~20:00)

【エコソリューションズ社 ライティング事業部 施設・防災商品グループ 電話: 06-6908-1131(代表 受付 8:45~17:30)】

SmartArchi ホームページURL: <http://www2.panasonic.biz/es/lighting/smartarchi/>

(1) 導光技術により天井面への光の広がりを高め、空間の明るさ感を向上させ、省エネも実現
 導光パネルの上面に細かなレンズ加工を施し、天井面にも光を取り出す導光技術を採用。
 天井面へはワイドに広がる配光、直下には照度が確保できる配光を実現しました。
 空間の明るさ感を高めることで省エネも図れます。

■導光技術の概念図

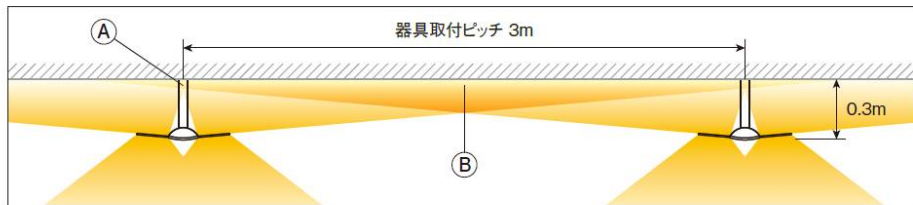


■導光技術の効果

天井面へ光を大幅に広げる配光設計により、照明器具の取り付け間隔が3mでも均斉度の高い光を実現し、照度ムラを抑えます。

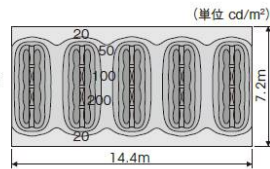
輝度比 A:B=10:1以内の均斉度

A点とB点の輝度比が10:1以内であれば天井面輝度ムラが許容範囲(当社印象評価より)



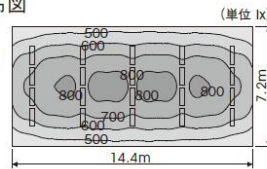
■天井面輝度分布図

- 器具台数: 20台
- 消費電力: 940W
- A点輝度: 195.2 cd/m²
- B点輝度: 39.2 cd/m²



■机上面照度分布図

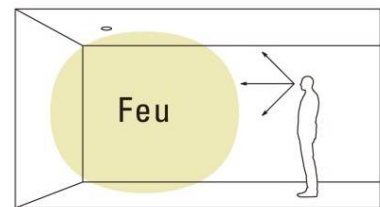
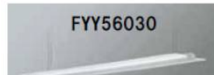
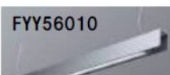
- 器具台数: 20台
- 消費電力: 940W
- F e u 値: 18.3
- 平均照度: 655 lx



・設置条件 空間 14.4m×7.2m 天井高さ2.7m 反射率 天井70%、壁50%、床10% 床上0.7m
 完全拡散面を想定してシミュレーション

■ご参考:空間の明るさ比較

例えば、104m²の空間に必要な照度500lx以上を確保する場合、当社従来製品と比較すると、平均照度はほぼ同等で、必要な設置台数を36台から20台に削減でき、かつ空間の明るさ感「Feu」(※1)を高め、省エネ化が図れます(※2)。



Feu(フー) 空間の明るさ感

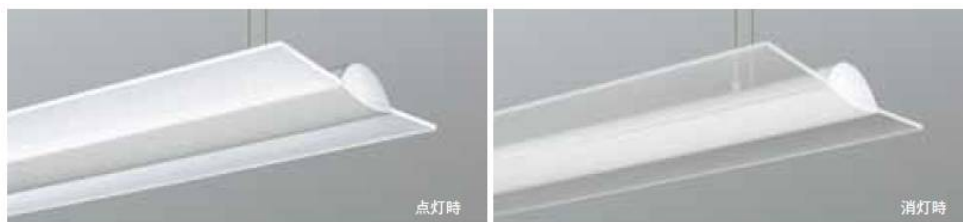
人は空間を見るとき、床だけを見るのではなく無意識に天井や壁も見ています。Feu(フー)はそれらの影響を総合的にとらえて数値化した空間の明るさ感指標です。

※1: 人が感じる空間の明るさ感指標(当社指標)。Feu(フー)について: <http://www2.panasonic.biz/es/lighting/feu/>

※2: 当社従来製品FY56010(580lx)と本製品FY56030(655lx)との比較。

(2) 薄型フォルム(全高37mm)により、空間への圧迫感の軽減に配慮したデザインを実現

本製品は、厚さ4mmの導光パネルを採用し、薄型フォルム(全高37mm)を実現。空間への圧迫感の軽減に配慮しています。点灯時はパネル全体が発光。消灯時には、パネルが透明になるため、昼光が射し室内の点灯が不要な場合、器具の存在感がなく、空間に広がり感を与えます。



(3) 空間の広さに合わせて照明器具の連結が可能

空間の広さに合わせて照明器具の連結が可能です。連結部が目立たないすっきりとした納まりで、光が途切れない美しい空間を演出できます。



以上

商品写真ダウンロードホームページのご案内



器具本体



設置事例

スマートアーキ

【建築照明器具 SmartArchi シリーズ「LEDペンダント」】

上記の商品写真を当社のマスコミ関係者様向けホームページにてダウンロードができます。

・マスコミ関係者様向けホームページURL: <http://panasonic.co.jp/corp/e-press/>

・ID: e-press ・パスワード: panasonic