

今度のカンキーはさらにコンパクトで笠木を選ばない。

# カンキーシー KanKEY C

パラペット・バルコニー専用通気部材

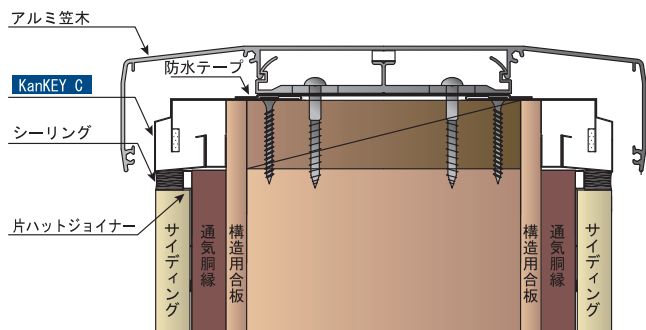
装いも新たに  
新登場!



※20mm未満の壁材に対応しております。モルタル壁には対応していません。  
 ※カンキーシーはケース単位での商品出荷にさせていただきます。  
 ※施工される時は当社専用部材（出荷・入隅・ジョイント・エンド）を必ずご使用ください。

| カラー                               |                       |  |
|-----------------------------------|-----------------------|--|
| メトロシルバー                           |                       |  |
| ※印刷インクの関係上、実際の色とは異なって見える場合がございます。 |                       |  |
| 板厚                                | 0.35mm                |  |
| 材質                                | ガルバリウム鋼板              |  |
| 長さ                                | 1,829mm               |  |
| 有効開口面積                            | 70 cm <sup>2</sup> /m |  |

## NEW 笠木を選ばない



### 通気確保の為の笠木のサイズ変更が不要。

従来品は本体と笠木との間を9mm以上設けなければなりませんでしたが、KanKEY Cはダウンサイズ化されサイディングの面と本体の面とが合うようになり笠木をサイズアップしなくとも通気を確保できます。

## 笠木にスッポリと隠れる



### 本体は見えなくなり意匠性もバッチリ。

笠木施工後は完全に見えなくなり、外観の意匠性も損ないません。

## 内部フラップが雨水の浸入をストップ。



風速10mで稼働する独自開発の振り子式内部フラップが雨水の漏水を防ぎます。KanKEY Cは、開口形状を変更したことによりフラップがより風を受けやすくなり止水性能が向上しています。

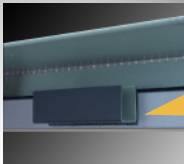
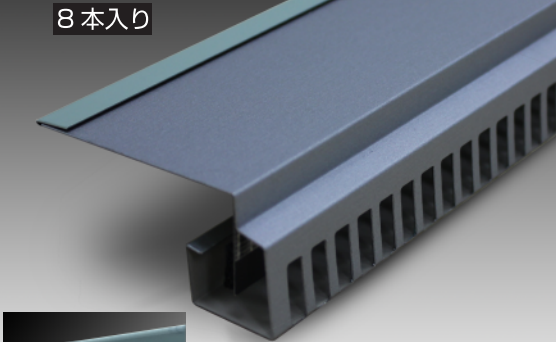


試験風景（風速30m/s、水量40l/min） 試験結果（躯体内部に漏水なし）

風速30m/s、水量40l/min(雨量240mm/h相当)10分間連続試験の環境下での漏水はありませんでした。※当社実験結果

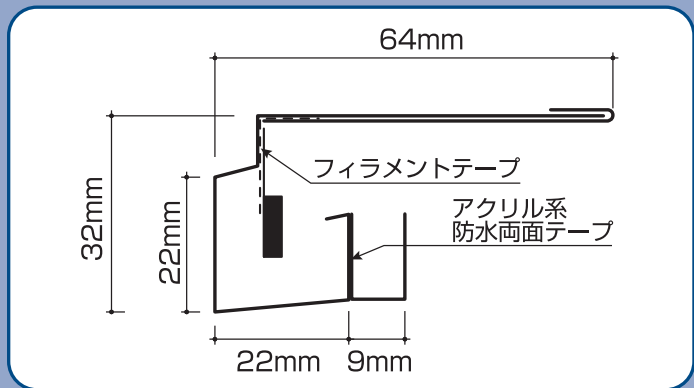
# パラペット・バルコニー専用通気部材 **カンキィー・シー**

■本体  
・品番 S-KKC  
8本入り



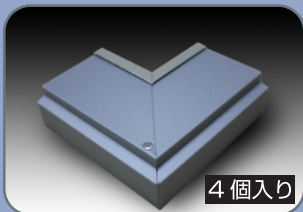
**ここがポイント!!**  
このバックスペーサーがさらなるコンパクト化を可能にしたポイント!

## ■外形寸法図

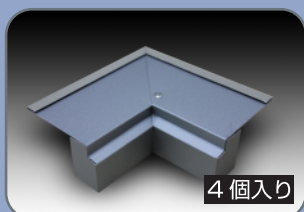


- ・振り子部材に用いる硝子ネット入テープは劣化促進試験を行い長期性能を確認しています。
- ・エンド部材は箱状の専用部材をご用意。壁際の納まり時、壁への漏水を防ぎます。

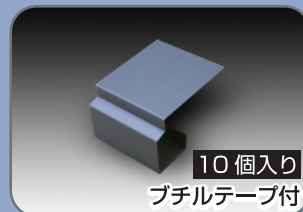
## ■部材一覧



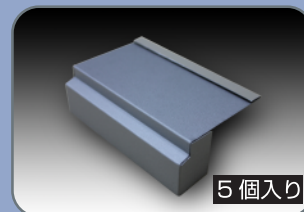
■出隅コーナー  
・品番 S-KKCCD  
4個入り



■入隅コーナー  
・品番 S-KKCCI  
4個入り



■ジョイント  
・品番 S-KKCJP  
10個入り  
ブチルテープ付

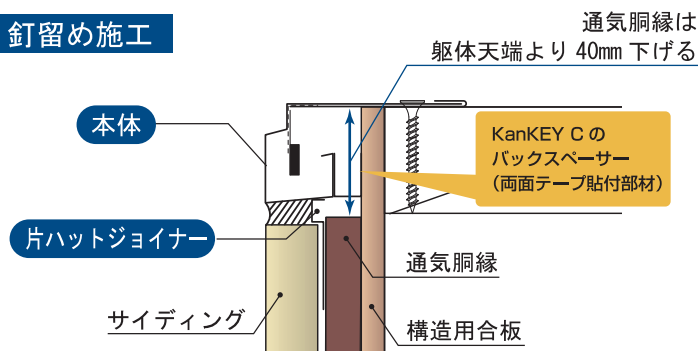


■エンド  
・品番 S-KKCE  
5個入り

## ■参考資料

「釘留め施工」と「5mm 金具留め施工」場合の施工方法が若干異なります。

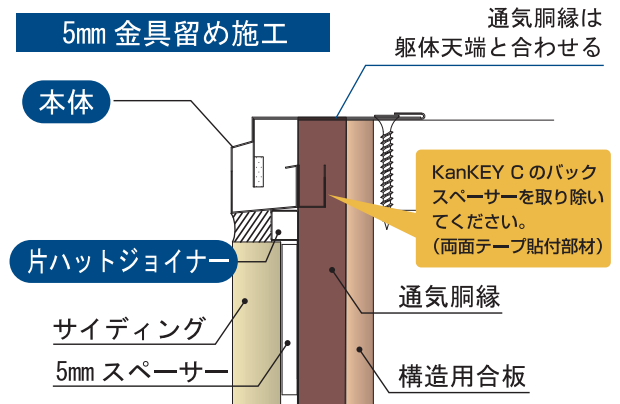
### 釘留め施工



※本体が安定しない場合は予備のバックスペーサーをご使用ください。

通気胴縁は躯体天端から40mm下げて施工してください。  
構造用合板にKanKEY Cのバックスペーサーを当てる様に位置決めを決めて天端をビス留めして施工してください。

### 5mm 金具留め施工



通気胴縁は躯体天端と合わせるように施工してください。  
通気胴縁に干渉する位置にKanKEY Cのバックスペーサーがある場合は取り除きKanKEY Cの背面を通気胴縁に当てるように位置を決め施工してください。

快適な「暮らし」をまもりたい。



#### 首都圏営業所

〒108-0073  
東京都港区三田 3-14-10  
三田3丁目MTビル1F

TEL 03-6809-4181  
FAX 03-6809-4183

#### 名古屋営業所

〒461-0004  
愛知県名古屋市中区葵 3-23-10  
千種ファーストビルかとう8階

TEL 052-979-5375  
FAX 052-979-5376

#### 西日本営業所

〒630-0142  
奈良県生駒市北田原町 1208-6

TEL 0743-71-0151  
FAX 0743-71-0551

#### 東北出張所

〒983-0038  
宮城県仙台市宮城野区新田 5-3-1  
東仙台六番館 503

TEL 022-349-5590  
FAX 03-6809-4183 (首都圏)

e-mail : support@metal-toko.co.jp

URL : http://www.metal-toko.co.jp